

COMPORTAMIENTO VOTACIONAL POR GENERACIONES ELECTORALES

Profesor Oscar A. Bottinelli



UNIVERSIDAD
DE LA REPÚBLICA
URUGUAY

10 de diciembre de 2014





Tercera etapa del proyecto COMPORTAMIENTO VOTACIONAL POR GENERACIONES ELECTORALES Primer avance de investigación

Presentación especial para la cuarta sesión del Ciclo **Monitor Electoral 2014** organizado por la Universidad Católica del Uruguay (Facultad de Ciencias Humanas - Departamento de Ciencias Sociales y Políticas) y por la Fundación Konrad Adenauer



UNIVERSIDAD
DE LA REPÚBLICA
URUGUAY

10 de diciembre de 2014



AVISO A LOS NAVEGANTES

- Todos los datos surgen del análisis de los votos emitidos en los circuitos de votación
- Los datos de esta presentación son provisionales y pueden sufrir modificaciones al profundizarse la investigación
- Esta investigación no tiene relación alguna con estudios de opinión pública
- Ninguno de los datos utilizados surge de encuestas



APUNTES METODOLÓGICOS

COMPORTAMIENTO POR TRAMOS DE EDAD

COMPORTAMIENTO DE PARTIDOS POR TRAMOS ETARIOS

COMPORTAMIENTO DE GENERACIONES ELECTORALES

COMPORTAMIENTO DE PARTIDOS POR GENERACIONES



STAFF DEL PROYECTO

- Director del proyecto: Profesor Oscar A. Bottinelli
Catedrático de Sistema Electoral de la Universidad de la República -
Facultad de Ciencias Sociales – Instituto de Ciencia Política
Director General del Instituto Factum
- Análisis matemático y proceso informático:
Lic. Fiorentina Bottinelli
Coordinadora de Gestión y Sistemas del Instituto Factum



FUENTE DE DATOS

Votos emitidos en favor de cada lema
en cada circuito

en las elecciones nacionales de:

- 31 de octubre de 2004
- 25 de octubre de 2009 y
- 26 de octubre de 2014



COHORTE INSCRIPCIONAL

- Conjunto de personas inscriptas en el Registro Cívico Nacional en un mismo periodo inscripcional y que vota por primera vez en la siguiente elección nacional
- Término equivalente: generación electoral
- Advertencia: en 1976 no se realizaron elecciones, pero hubo periodo inscripcional, por lo cual se toma en cuenta la respectiva cohorte inscripcional



PRESENTACIÓN DE DATOS

- Los datos se expresan en porcentajes
- Base: total de votos emitidos en la respectiva elección nacional en el total del universo o en el total de la categoría



AGRUPAMIENTO DE DATOS DE LEMAS

Los votos obtenidos por los diferentes lemas se agrupan en cuatro conjuntos:

- FA: Frente Amplio
- PP.TT.: Partidos Tradicionales (Partido Nacional y Partido Colorado)
- Otros: Otros partidos
- BA – En Blanco y Anulado



AGRUPAMIENTO DE OTROS PARTIDOS

Se agrupan los otros partidos presentes en cada eleccion:

- 2004: Partidos Independiente, Intransigente, Unión Cívica y Liberal
- 2009: Partidos Independiente y Asamblea Popular
- 2014: Partidos Independiente, Unidad Popular (lema Asambela Popular), Ecologista Radical Intransigente (PERI) y de los Trabajadores



PRESENTACIÓN DE COMPORTAMIENTOS

- Por tramos etarios: los tramos de cada elección se conforman con las mismas edades (en cada elección cambian total o parcialmente los individuos componentes del tramo)
- Por generación electoral: cohorte o conjunto de cohortes conformadas por las mismas generaciones (en cada elección cambia la edad de los componentes del conjunto; no cambian los individuos componentes, salvo por defunción, suspensión o cancelación inscripcional)



APUNTES METODOLÓGICOS

COMPORTAMIENTO POR TRAMOS DE EDAD

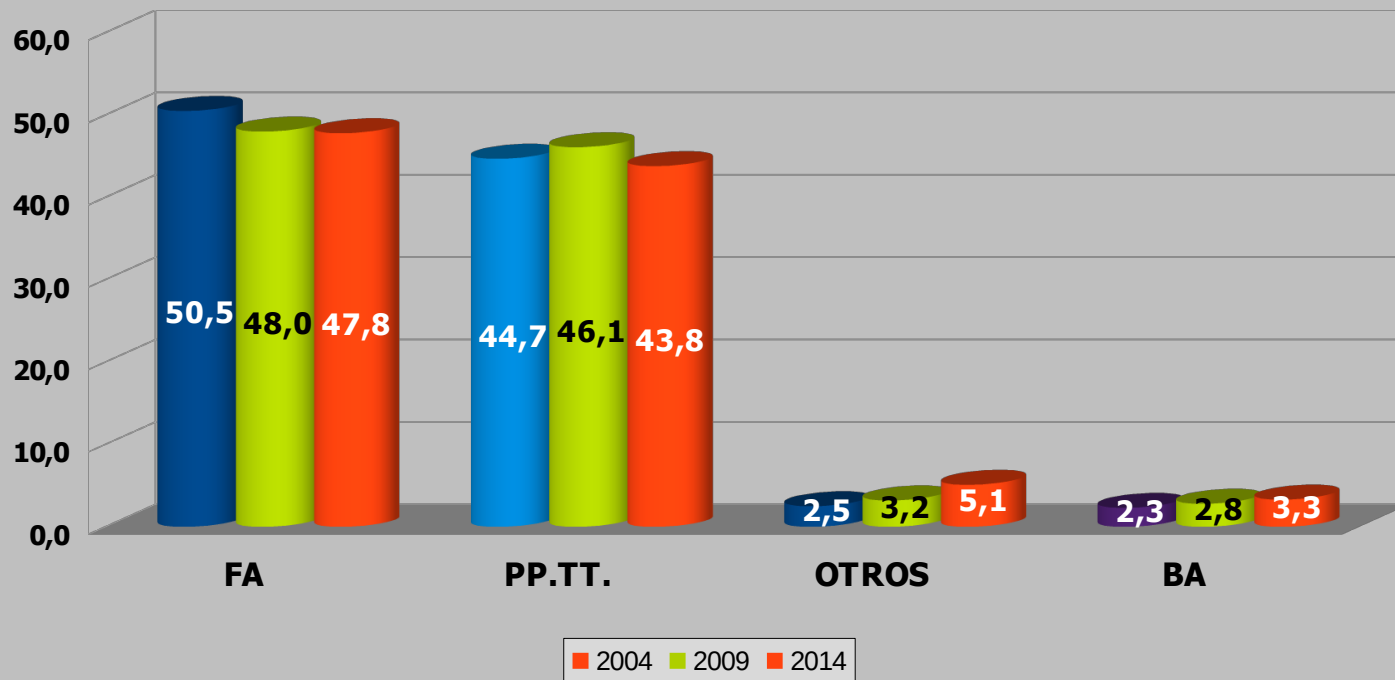
COMPORTAMIENTO DE PARTIDOS POR TRAMOS ETARIOS

COMPORTAMIENTO DE GENERACIONES ELECTORALES

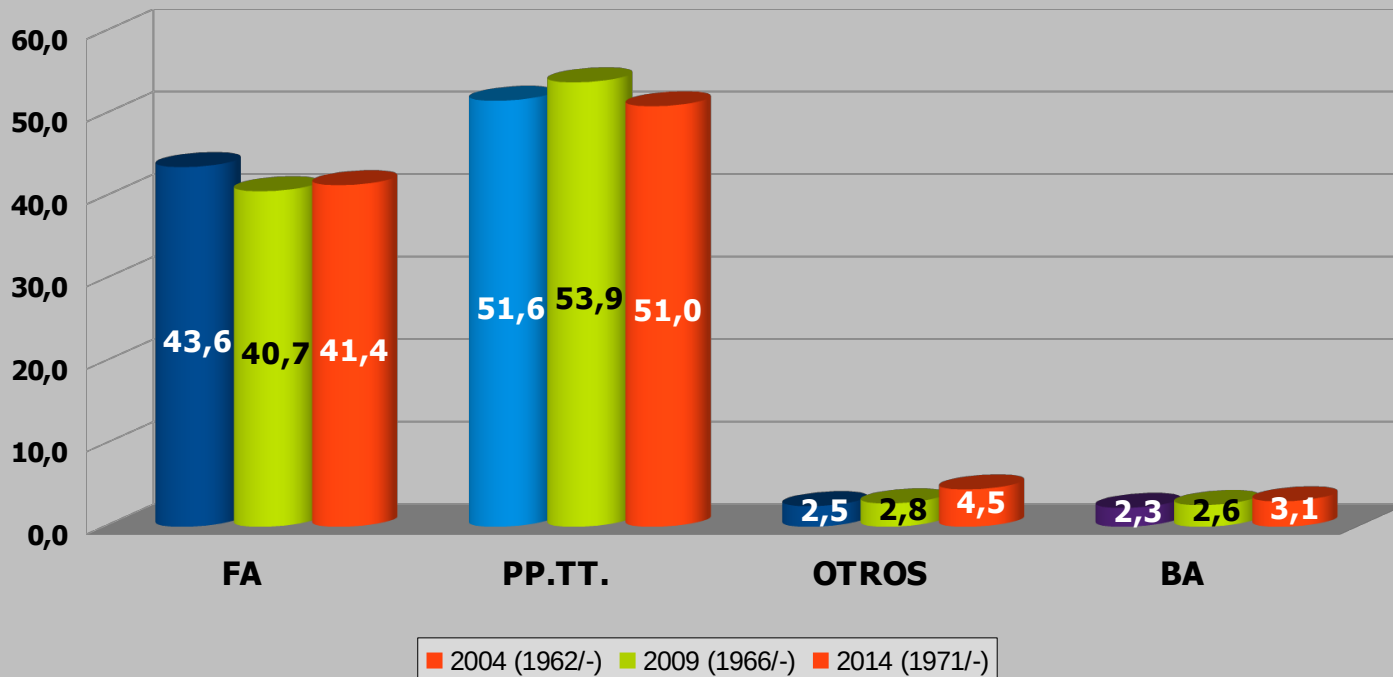
COMPORTAMIENTO DE PARTIDOS POR GENERACIONES



VOTACIÓN EN TODO EL PAÍS



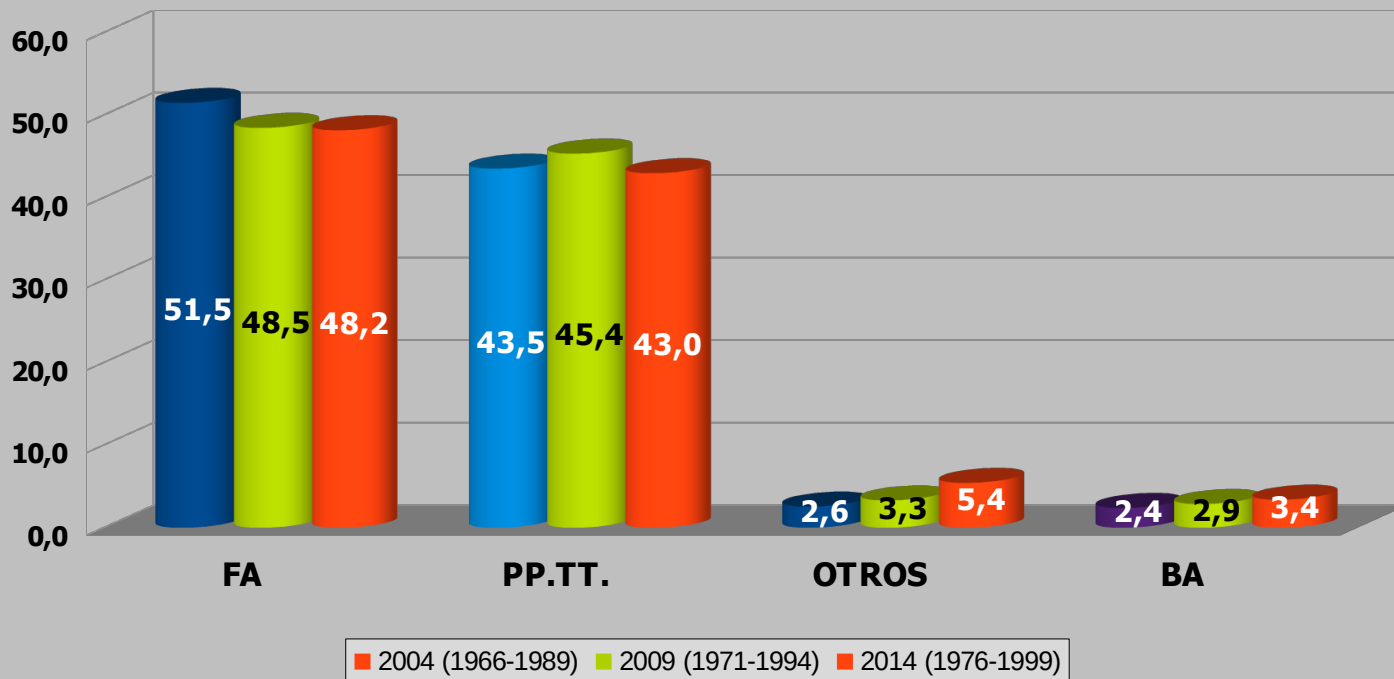
COMPORTAMIENTO TRAMO DE EDAD DE 60/61 Y MAS AÑOS



2004: 60 y más años – 2009 y 2014: 61 y más años



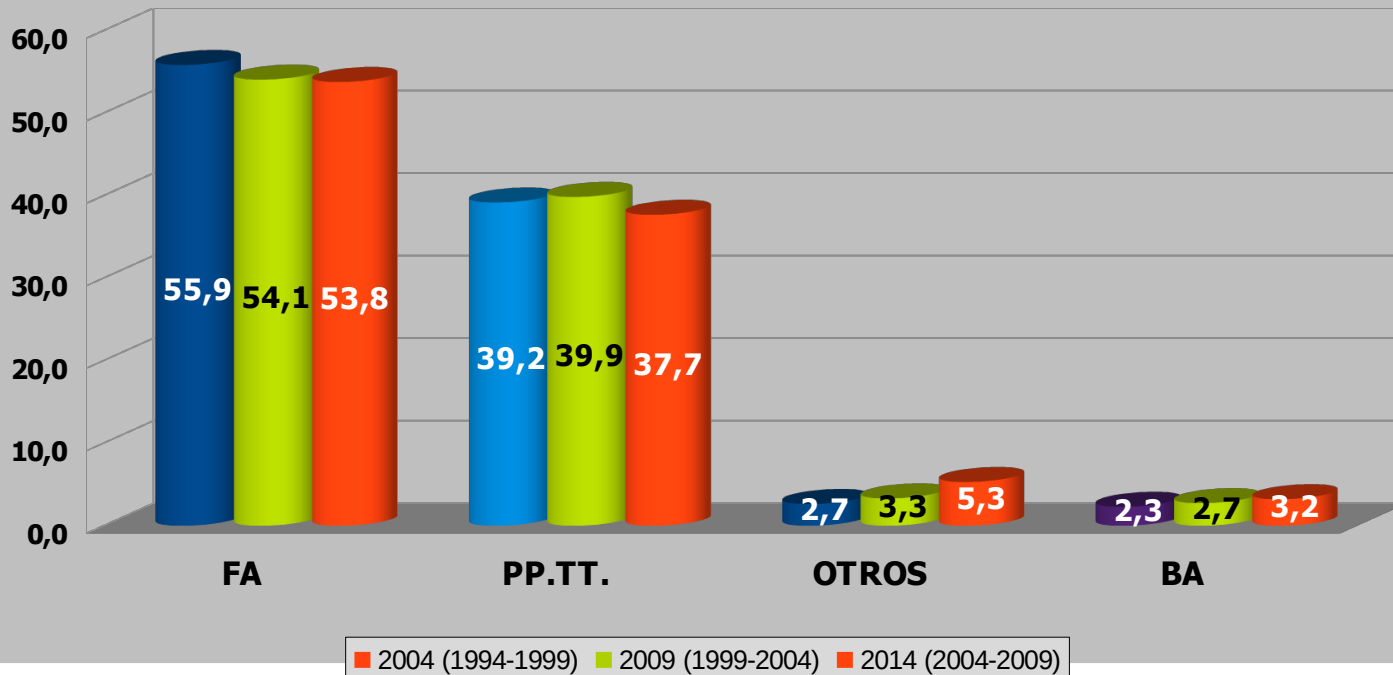
COMPORTAMIENTO TRAMO DE EDAD DE 33 a 59/60 AÑOS



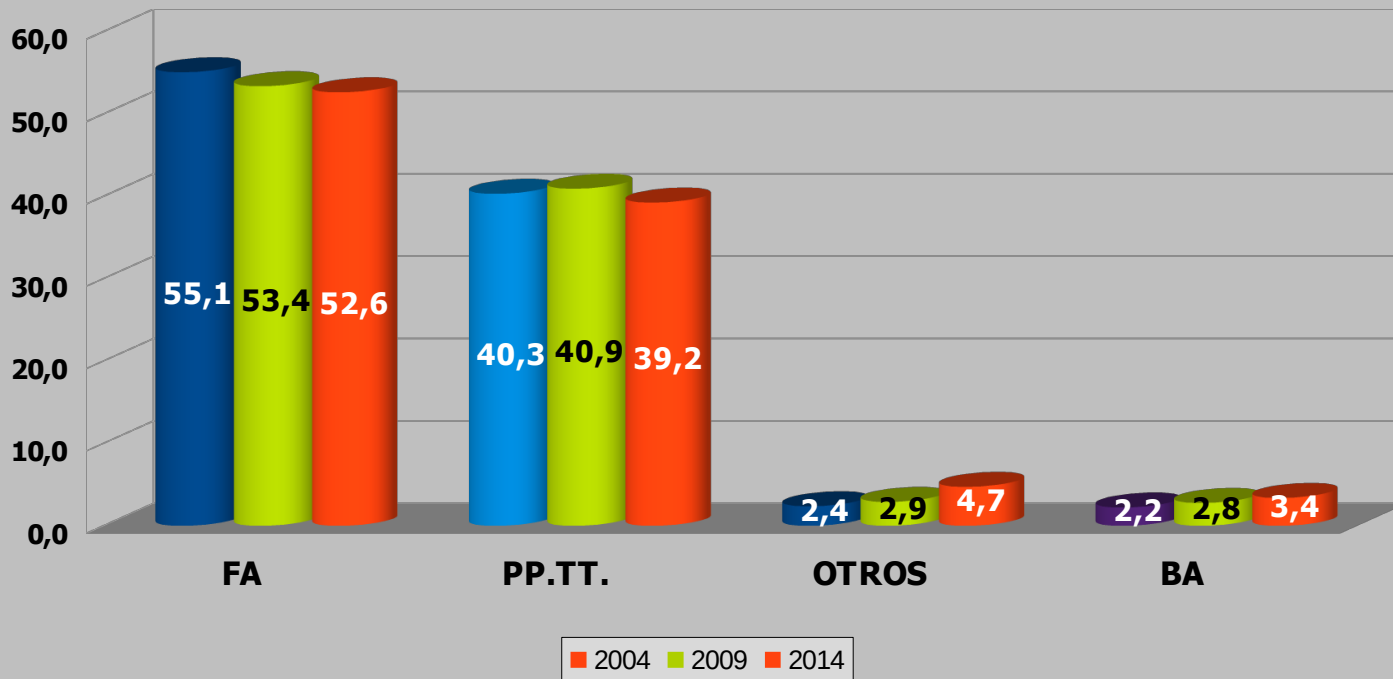
2004: 33 a 59 – 2009 y 2014: 33 a 60



COMPORTAMIENTO TRAMO DE EDAD DE 23 a 33 AÑOS



COMPORTAMIENTO DE NUEVOS VOTANTES (18 a 22 AÑOS DE EDAD)



APUNTES METODOLÓGICOS

COMPORTAMIENTO POR TRAMOS DE EDAD

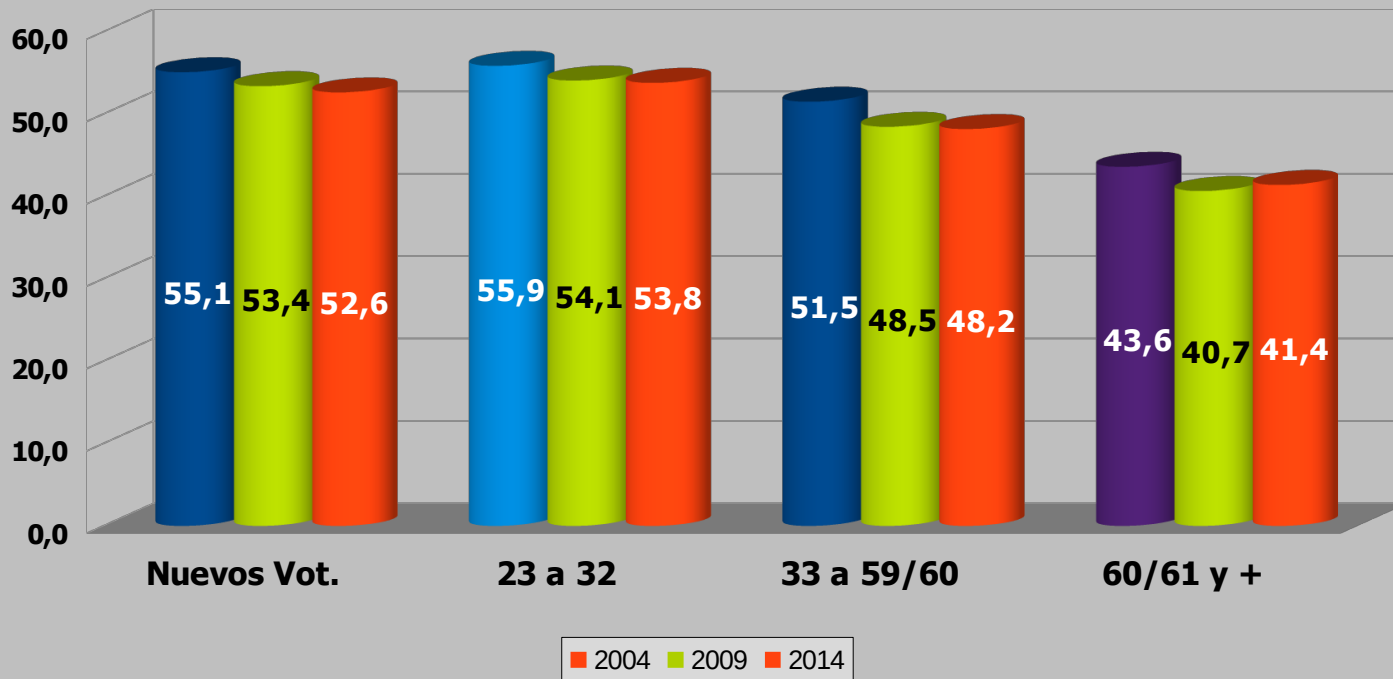
COMPORTAMIENTO DE PARTIDOS POR TRAMOS ETARIOS

COMPORTAMIENTO DE GENERACIONES ELECTORALES

COMPORTAMIENTO DE PARTIDOS POR GENERACIONES



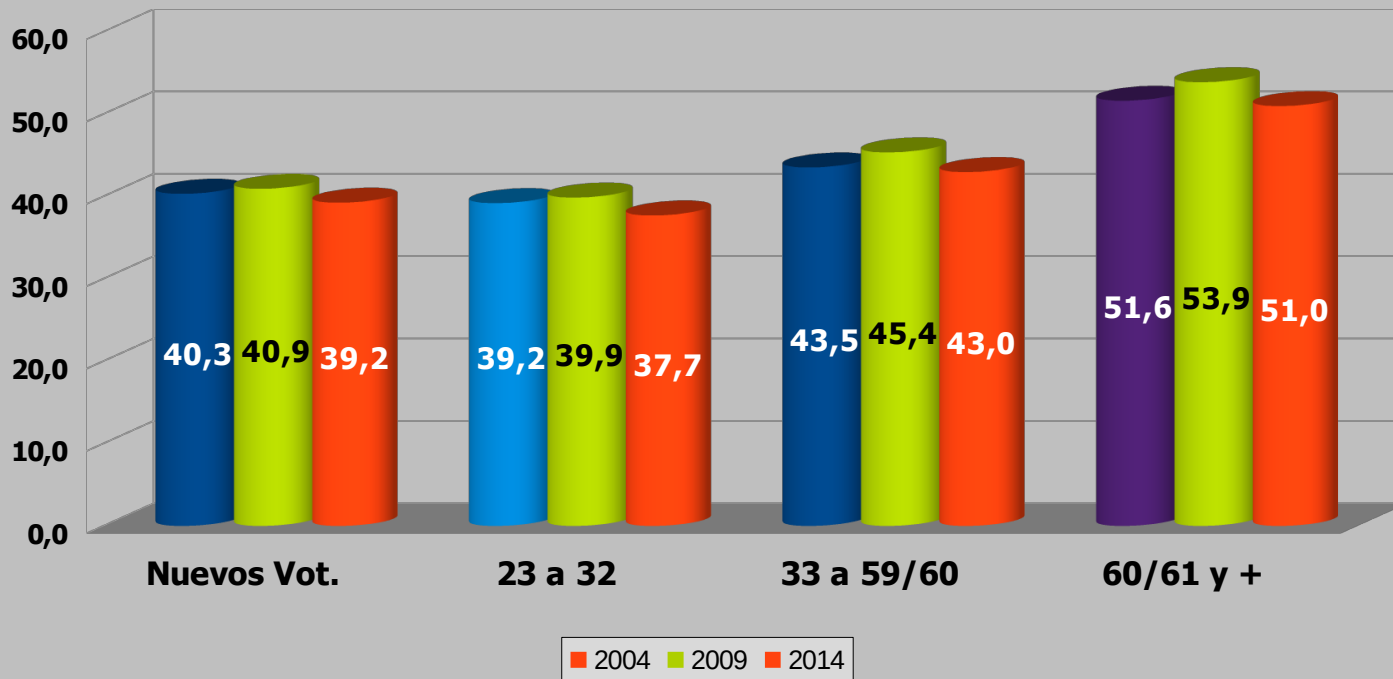
COMPORTAMIENTO DEL FRENTE AMPLIO POR TRAMOS DE EDAD



2004: 60 y más años – 2009 y 2014: 61 y más años / 2004: 33 a 59 – 2009 y 2014: 33 a 60



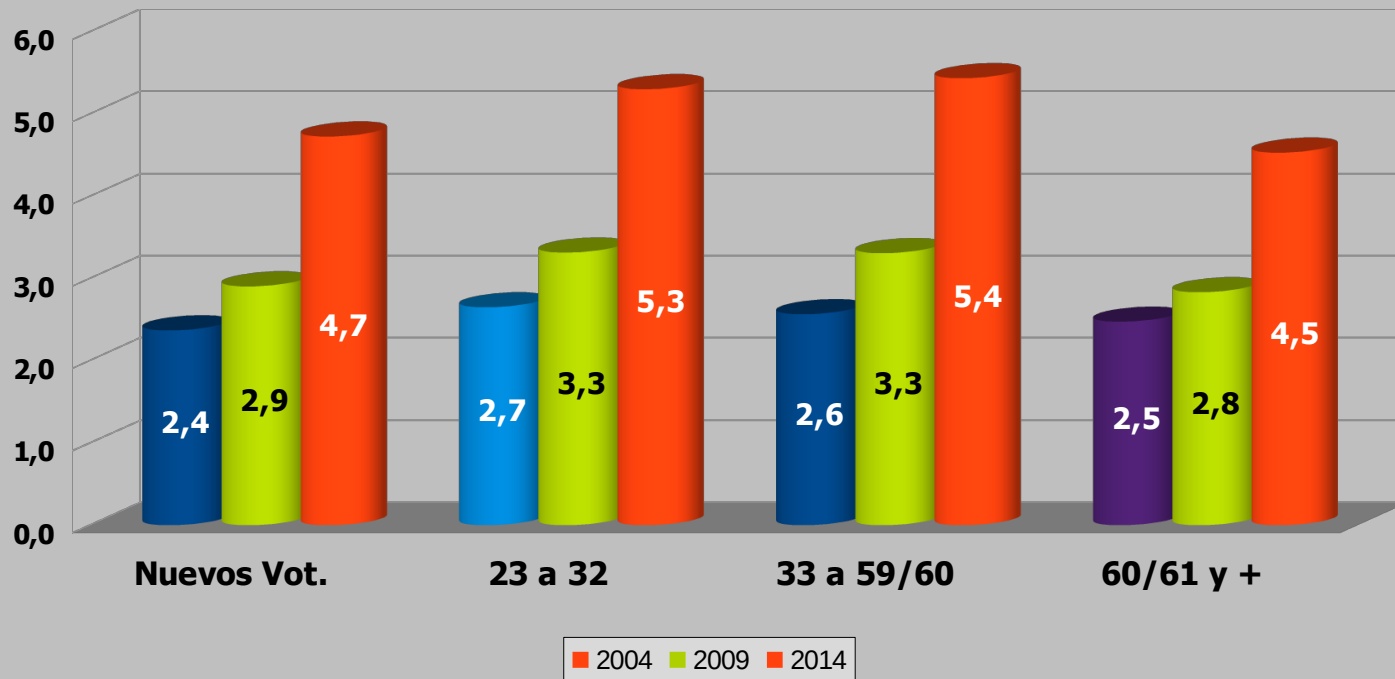
COMPORTAMIENTO DE PARTIDOS TRADICIONALES POR TRAMOS DE EDAD



2004: 60 y más años – 2009 y 2014: 61 y más años / 2004: 33 a 59 – 2009 y 2014: 33 a 60



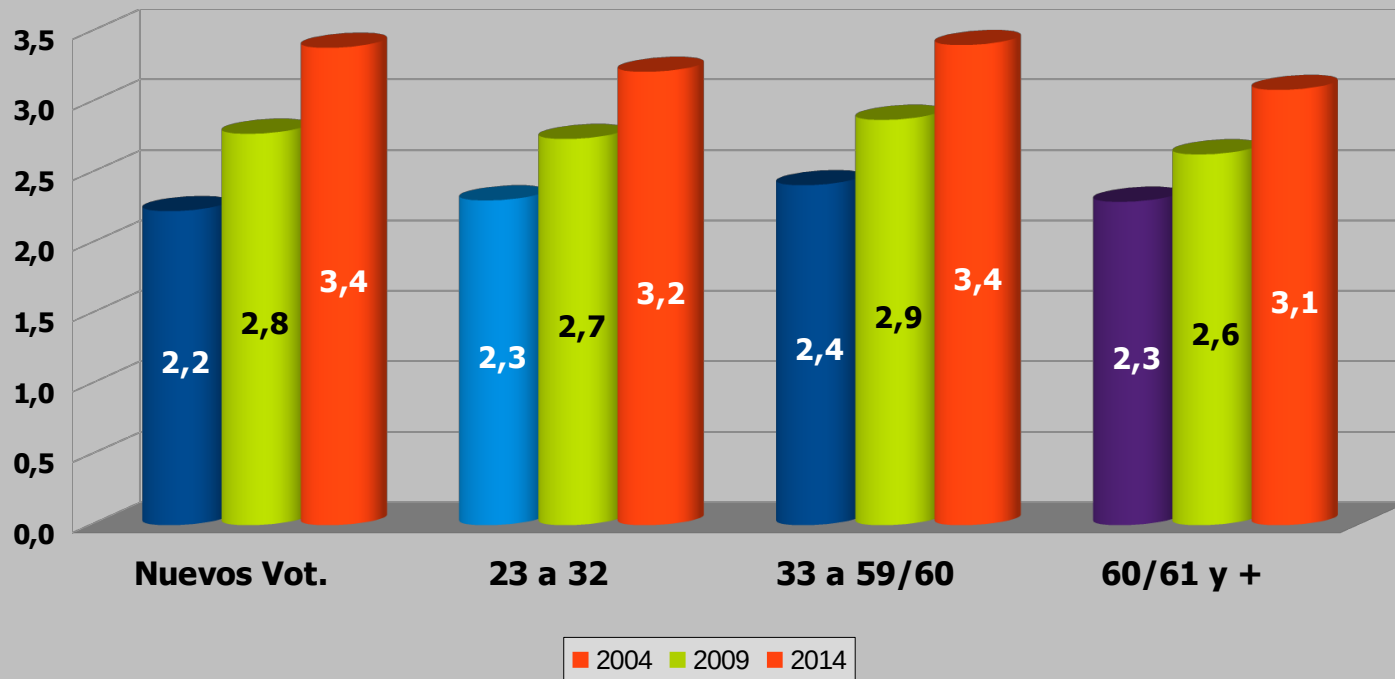
COMPORTAMIENTO DE LOS OTROS PARTIDOS POR TRAMOS DE EDAD



2004: 60 y más años – 2009 y 2014: 61 y más años / 2004: 33 a 59 – 2009 y 2014: 33 a 60



COMPORTAMIENTO DEL VOTO EN BLANCO/ANULADO POR TRAMOS DE EDAD



2004: 60 y más años – 2009 y 2014: 61 y más años / 2004: 33 a 59 – 2009 y 2014: 33 a 60



APUNTES METODOLÓGICOS

COMPORTAMIENTO POR TRAMOS DE EDAD

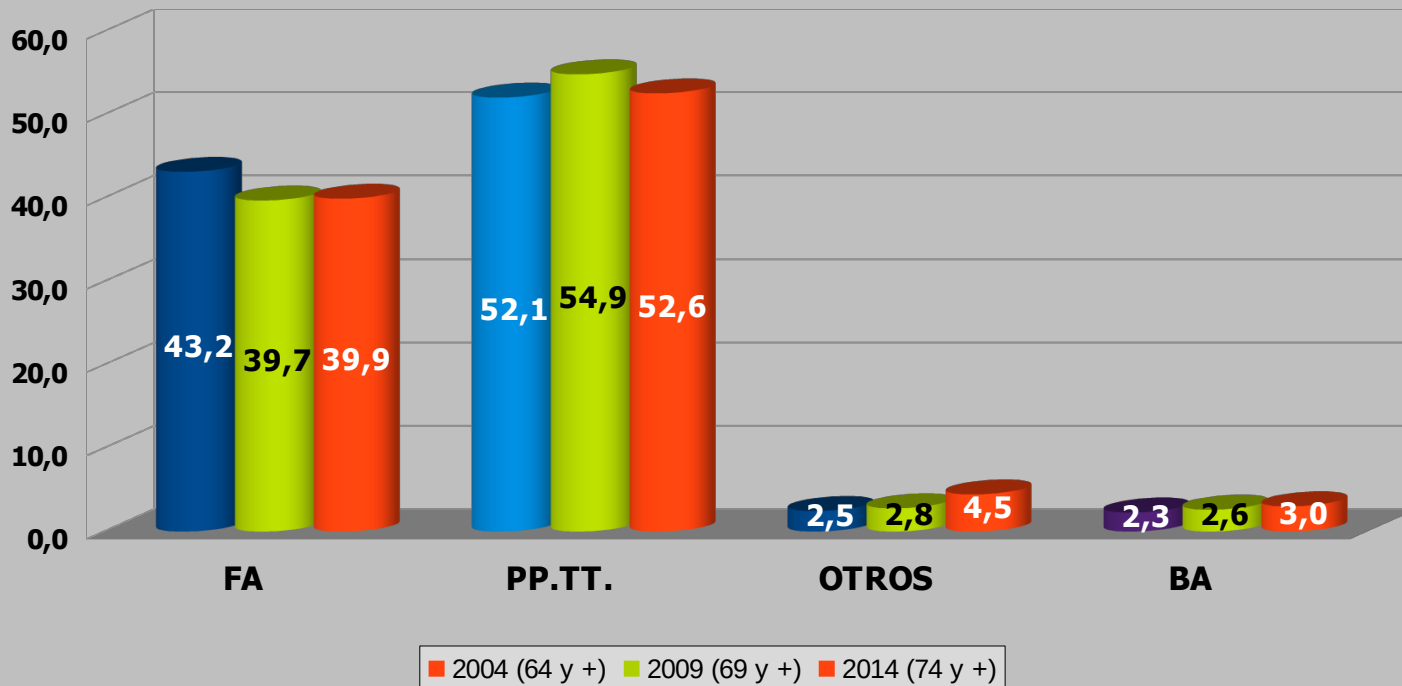
COMPORTAMIENTO DE PARTIDOS POR TRAMOS ETARIOS

COMPORTAMIENTO DE GENERACIONES ELECTORALES

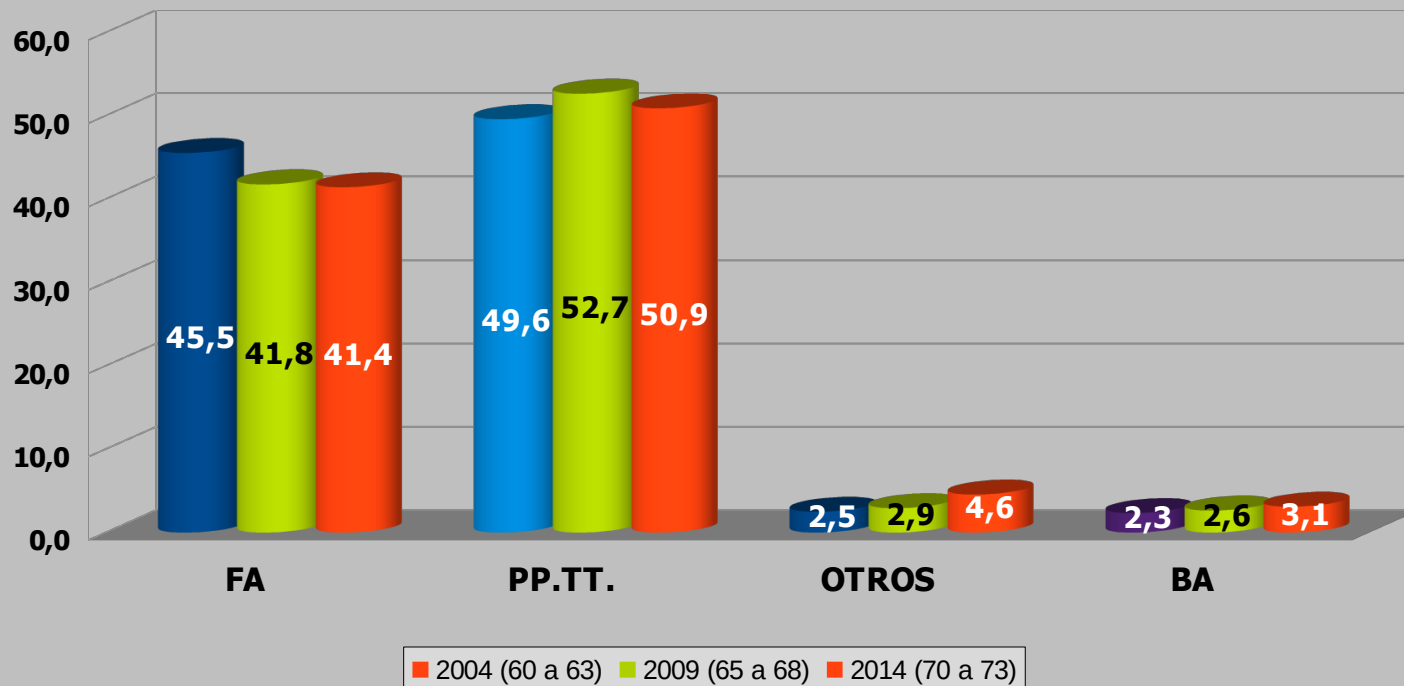
COMPORTAMIENTO DE PARTIDOS POR GENERACIONES



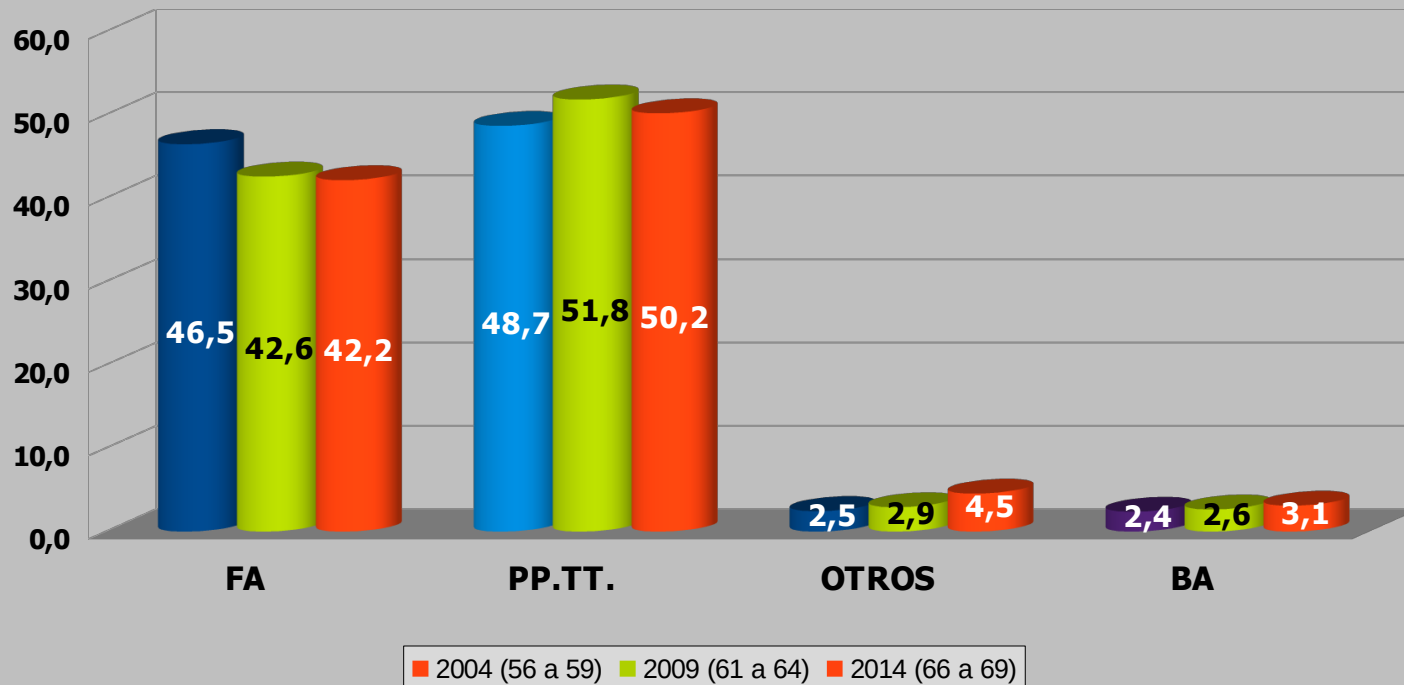
COMPORTAMIENTO GENERACIONES ELECTORALES DE 1958 Y ANTERIORES



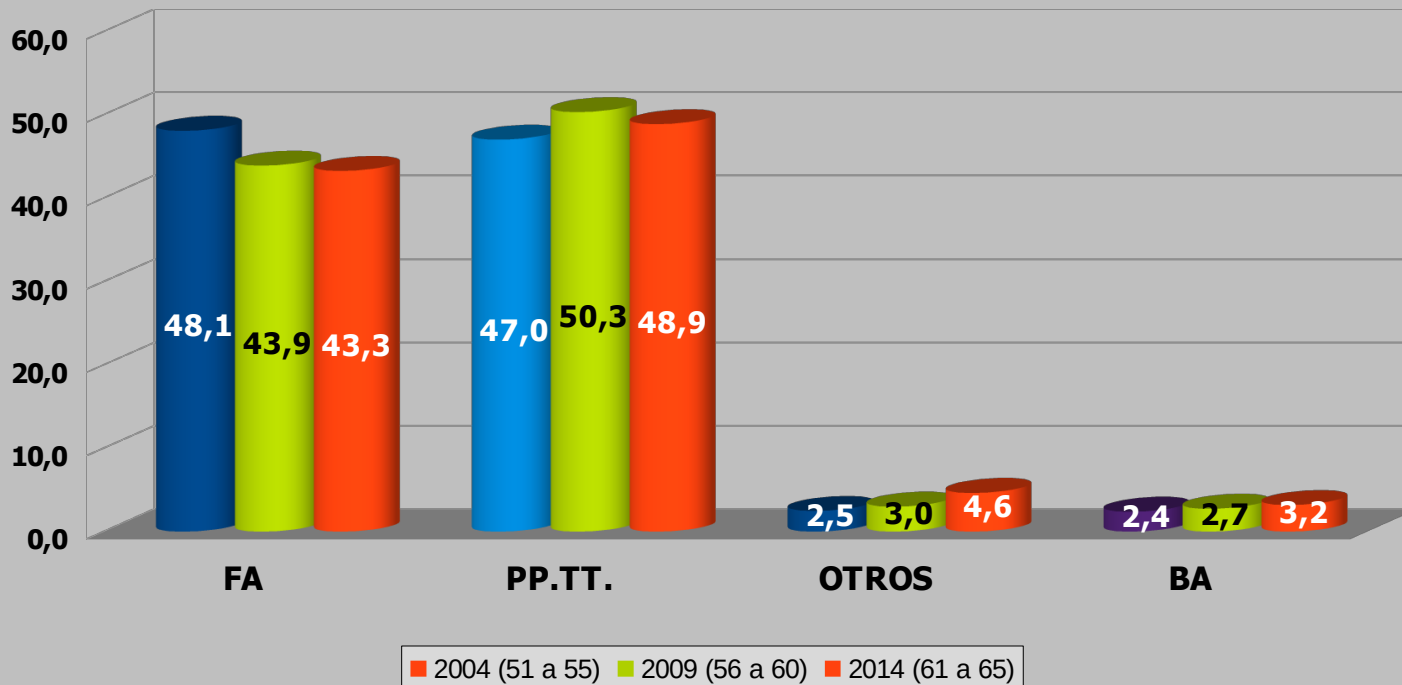
COMPORTAMIENTO GENERACIÓN ELECTORAL DE 1962



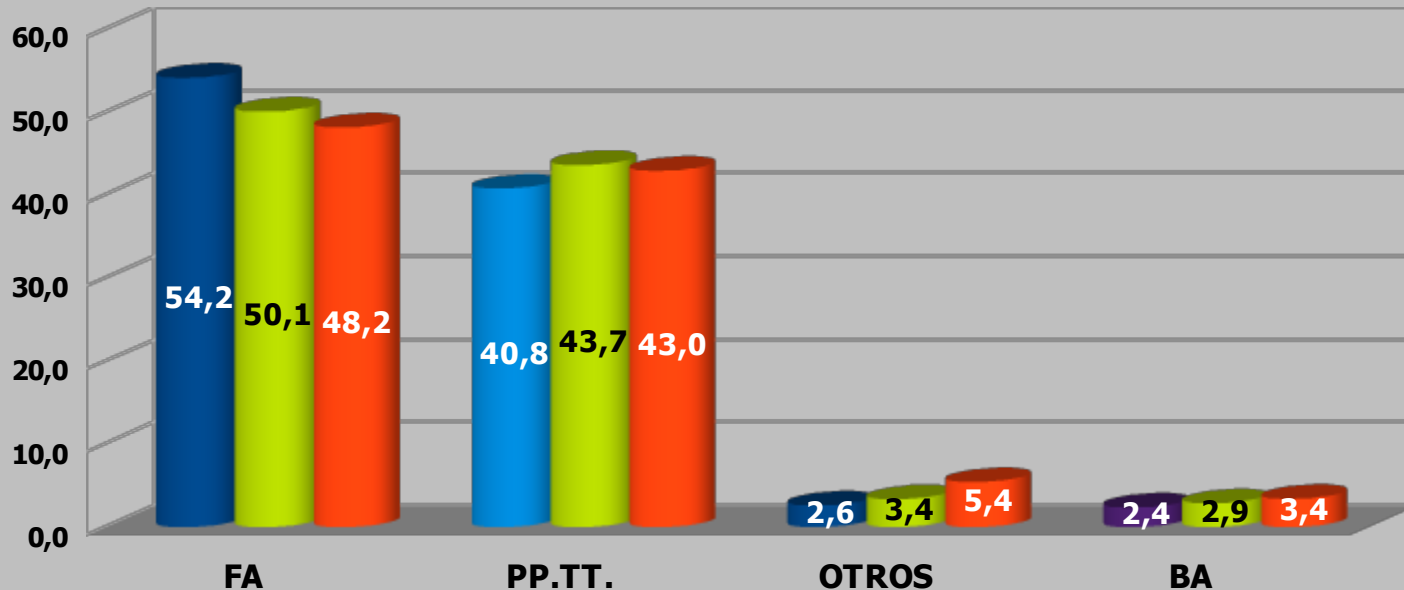
COMPORTAMIENTO GENERACIÓN ELECTORAL DE 1966



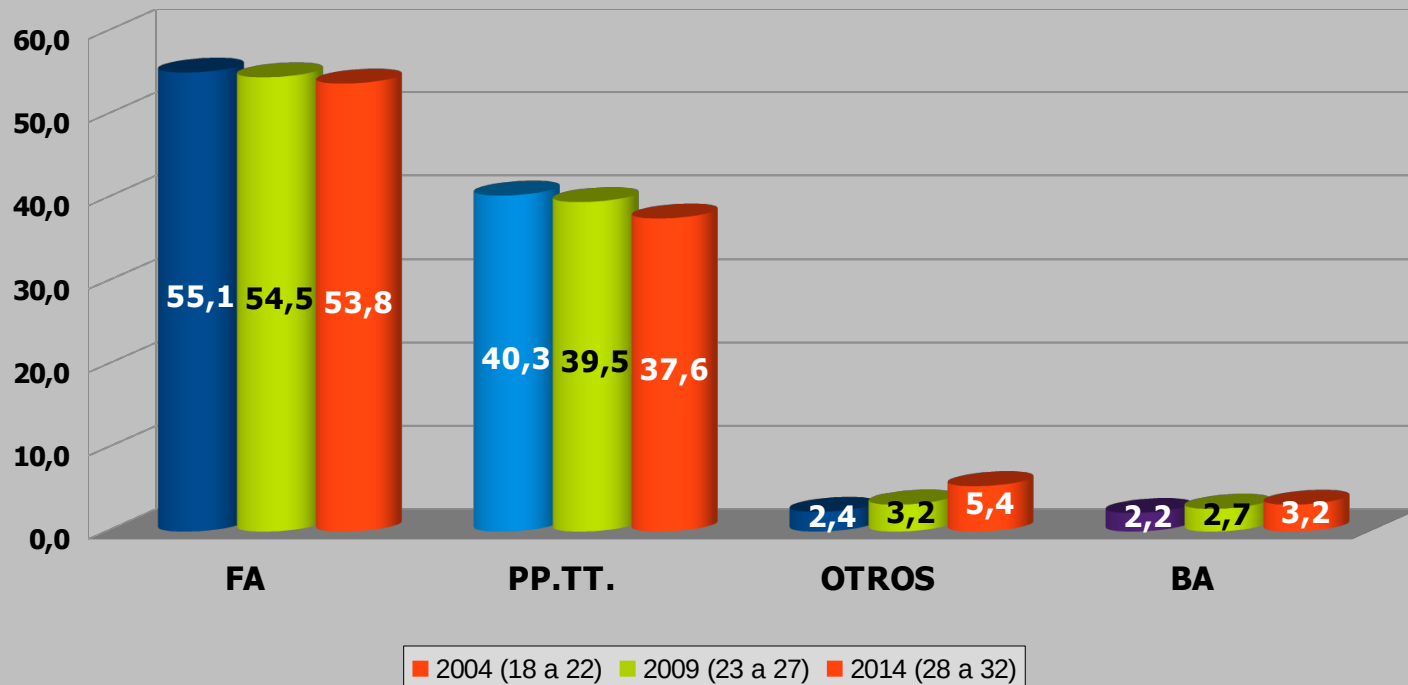
COMPORTAMIENTO GENERACIÓN ELECTORAL DE 1971



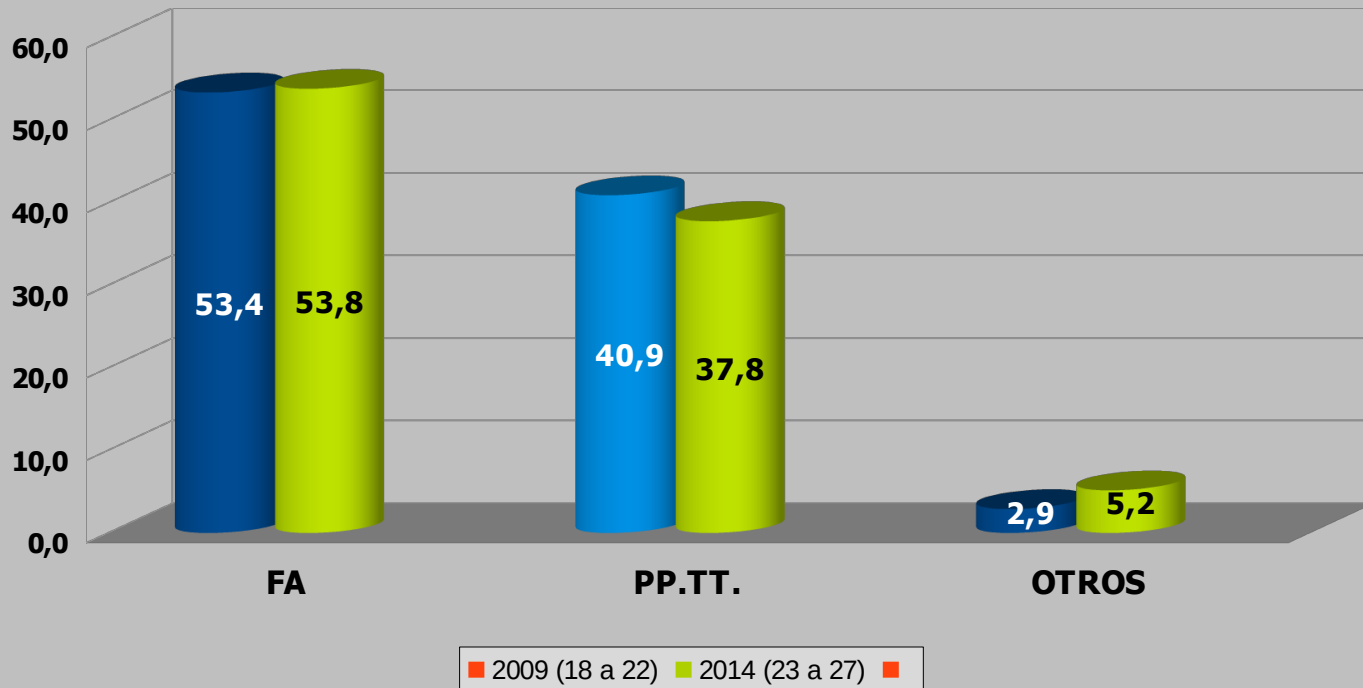
COMPORTAMIENTO GENERACIONES ELECTORALES DE 1976 A 1999



COMPORTAMIENTO GENERACIÓN ELECTORAL DE 2004



COMPORTAMIENTO GENERACIÓN ELECTORAL DE 2009



APUNTES METODOLÓGICOS

COMPORTAMIENTO POR TRAMOS DE EDAD

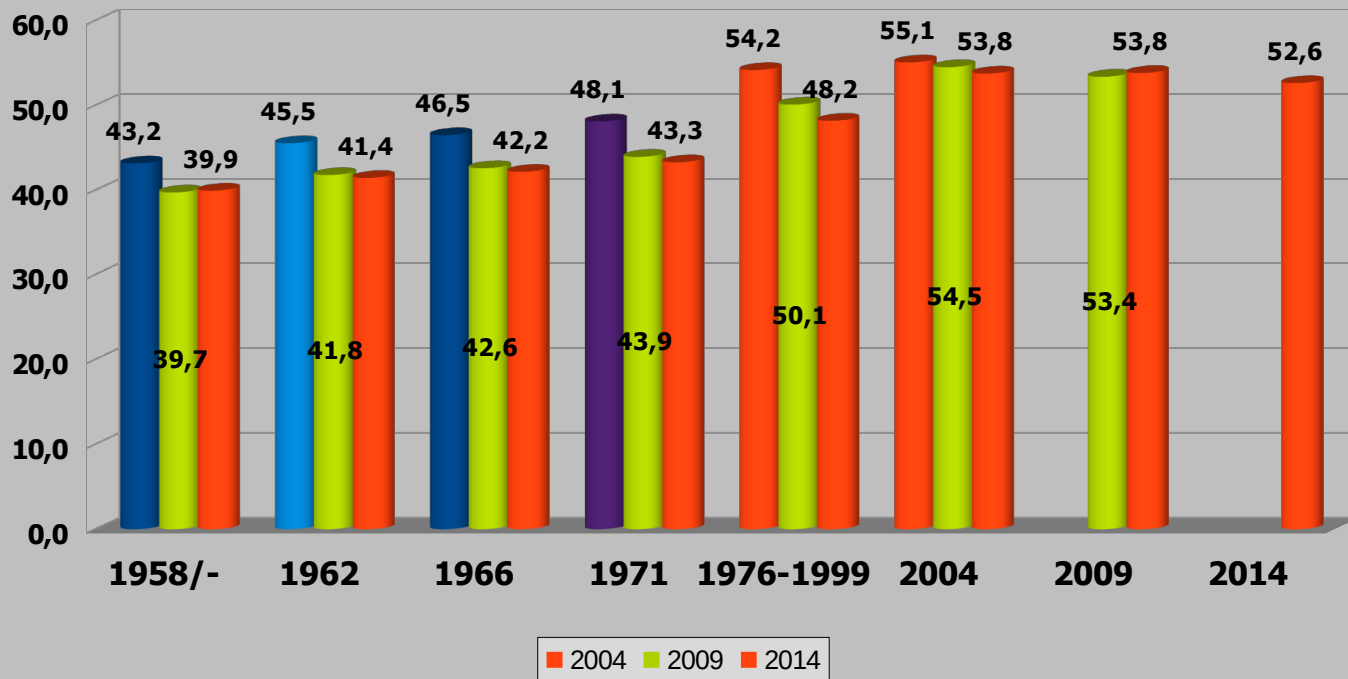
COMPORTAMIENTO DE PARTIDOS POR TRAMOS ETARIOS

COMPORTAMIENTO DE GENERACIONES ELECTORALES

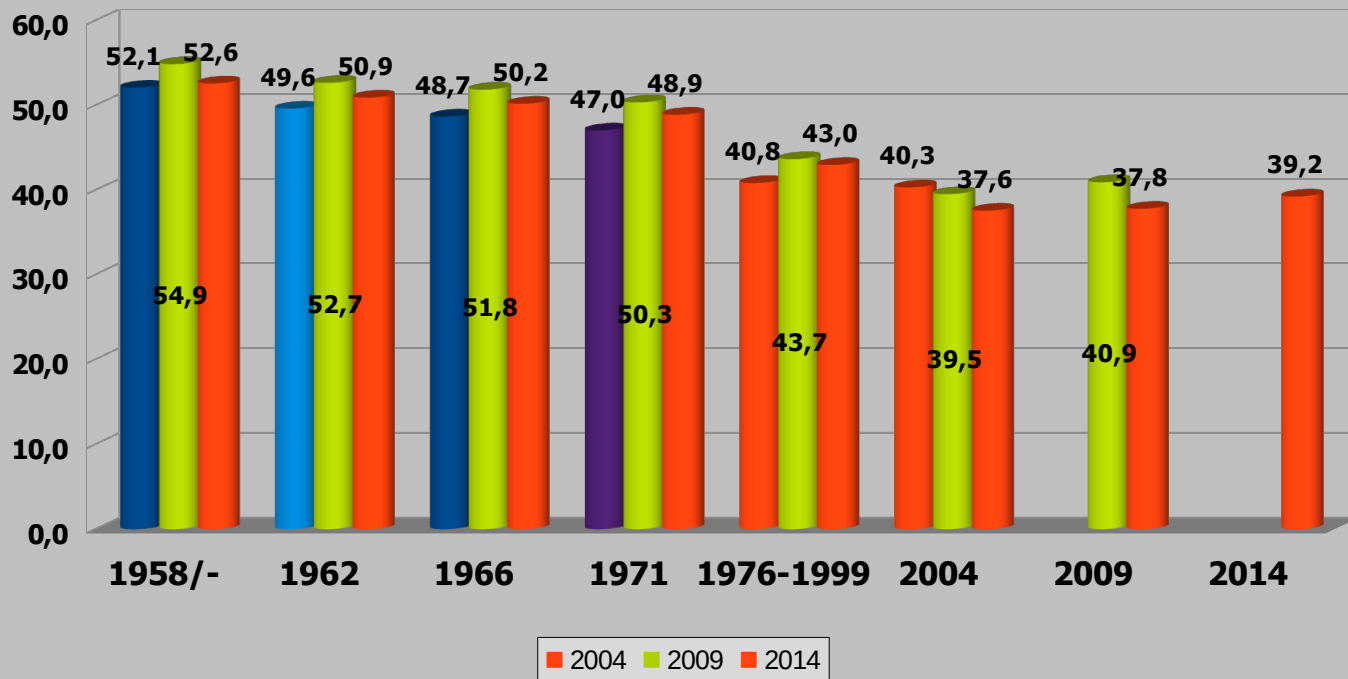
COMPORTAMIENTO DE PARTIDOS POR GENERACIONES



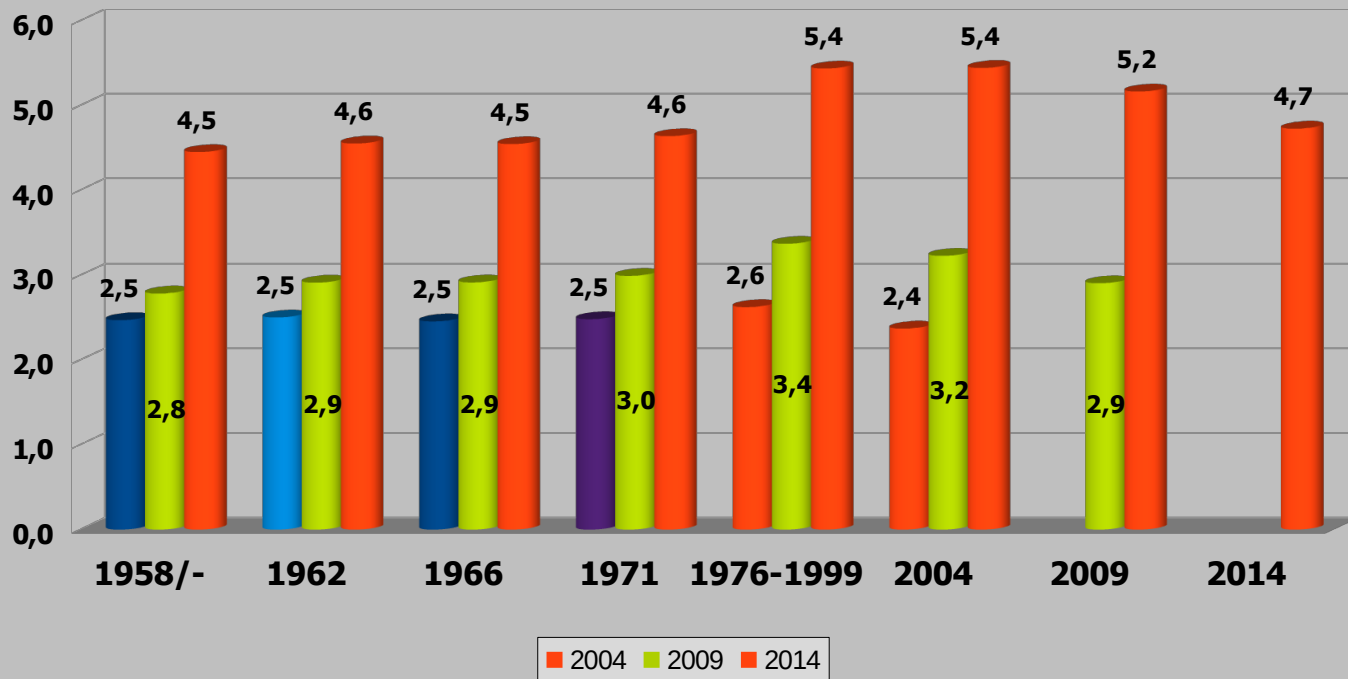
COMPORTAMIENTO DEL FRENTE AMPLIO POR GENERACION ELECTORAL



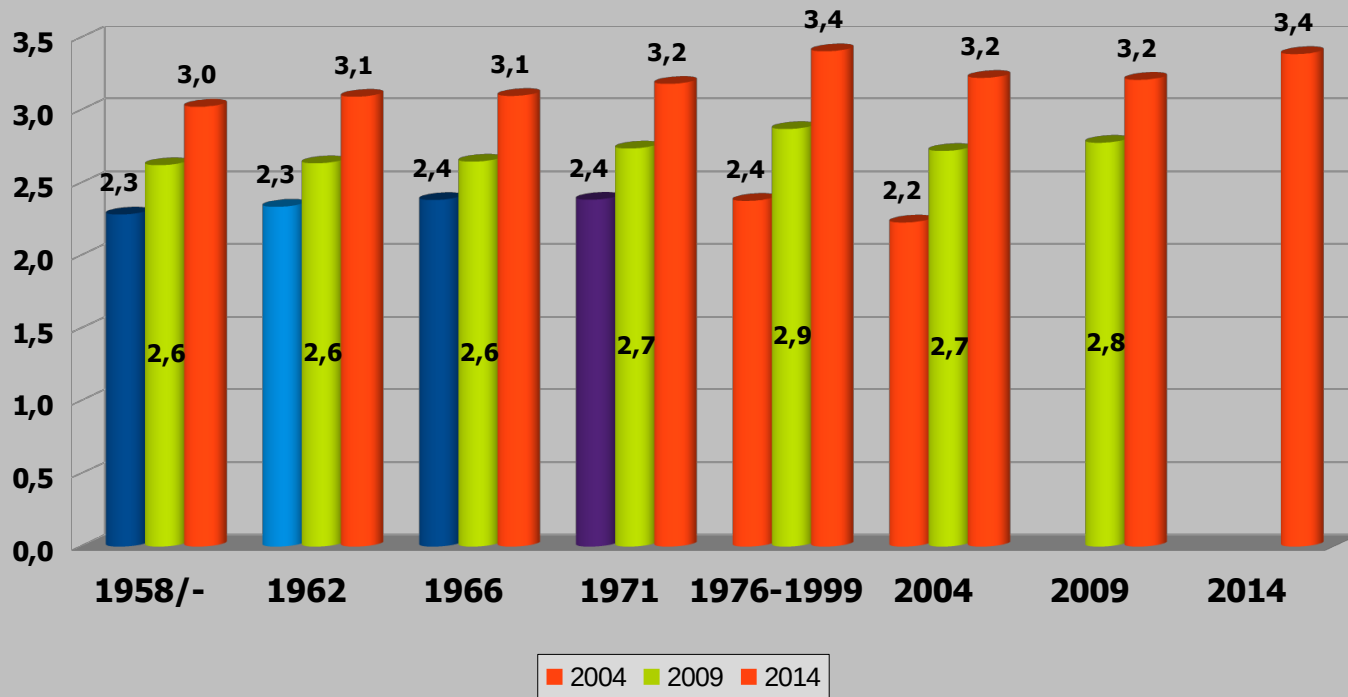
COMPORTAMIENTO PARTID. TRADICIONALES POR GENERACION ELECTORAL



COMPORTAMIENTO DE LOS OTROS PARTIDOS POR GENERACION ELECTORAL



COMPORTAMIENTO DE EN BLANCO/ANULADO POR GENERACION ELECTORAL





Juan D. Jackson 1126, CP 11200

Montevideo, Uruguay

(+598) 2412 1818



factum@factum.com.uy

www.factum.uy