

# ulm

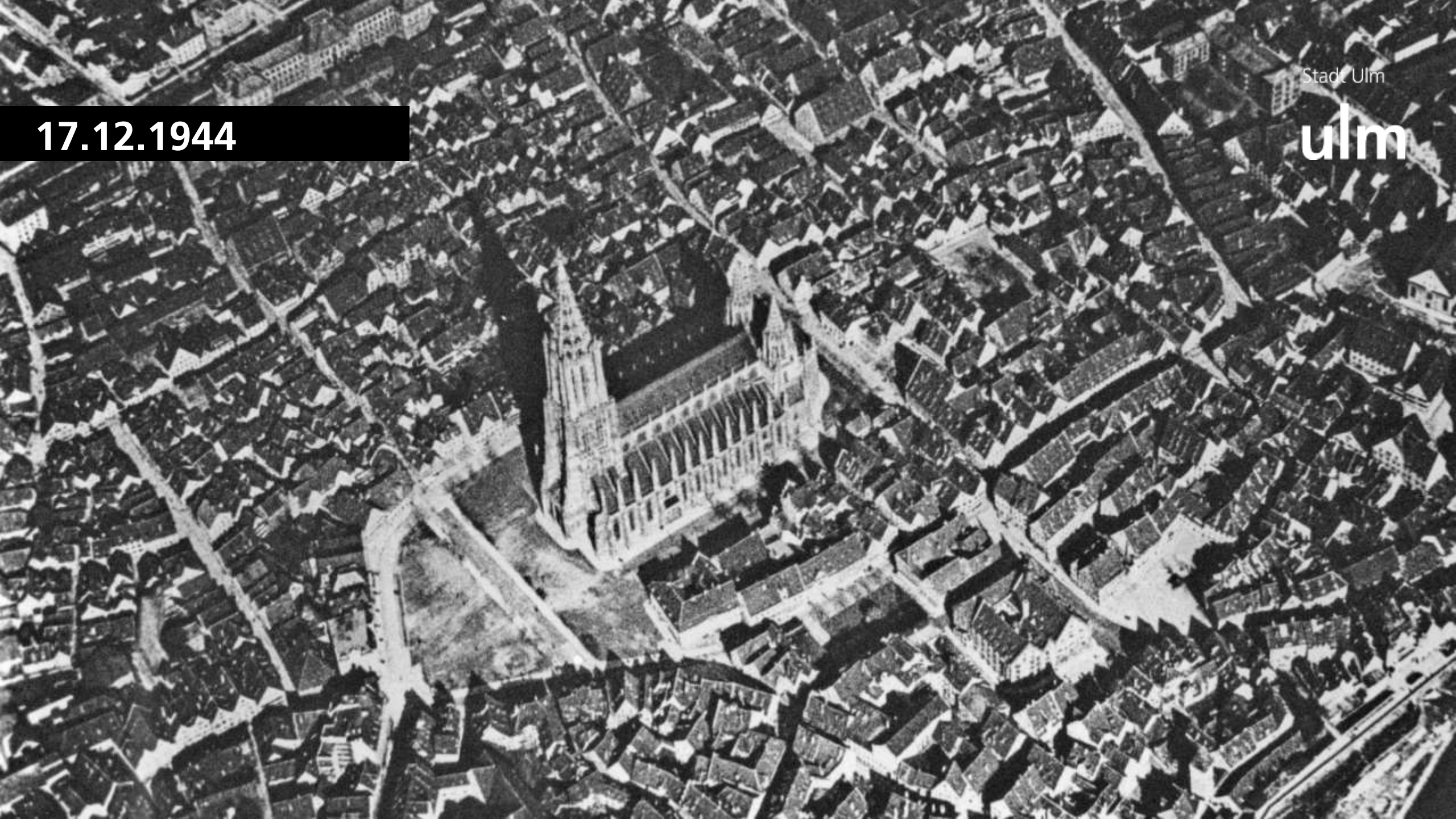
## citybahnhof ulm

**Stadt Ulm**

**Fachbereich Stadtentwicklung, Bau und Umwelt**

**Dipl.-Ing. Tim von Winning**

**Bau- und Umweltbürgermeister**



Stadt Ulm

ulm

17.12.1944

17.12.1944



# Bahnhofplatz Ulm

Stadt Ulm

ulm





# Bahnhofplatz Ulm

Stadt Ulm

ulm




# Wiederaufbau

Stadt Ulm

ulm







citybahnhof **ulm**

Stadt Ulm

**ulm**





# Bahnhofplatz Ulm

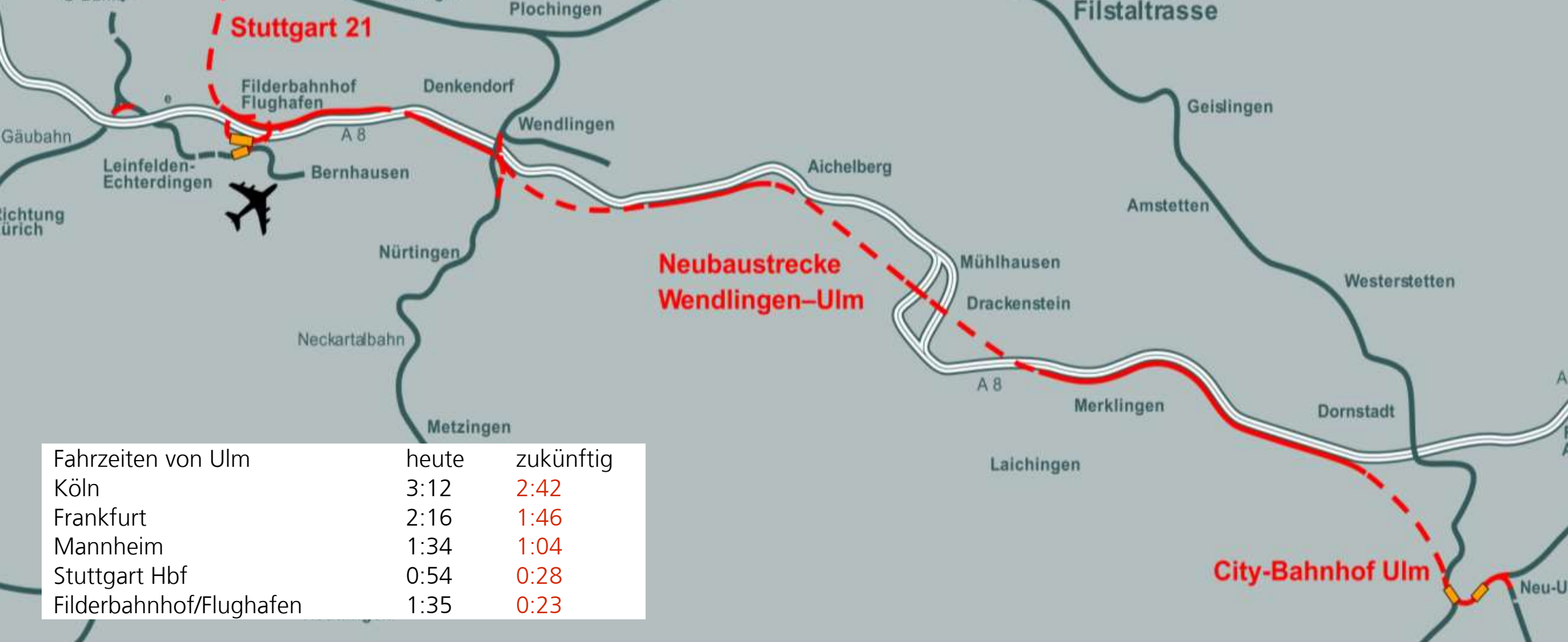


Stadt Ulm

ulm

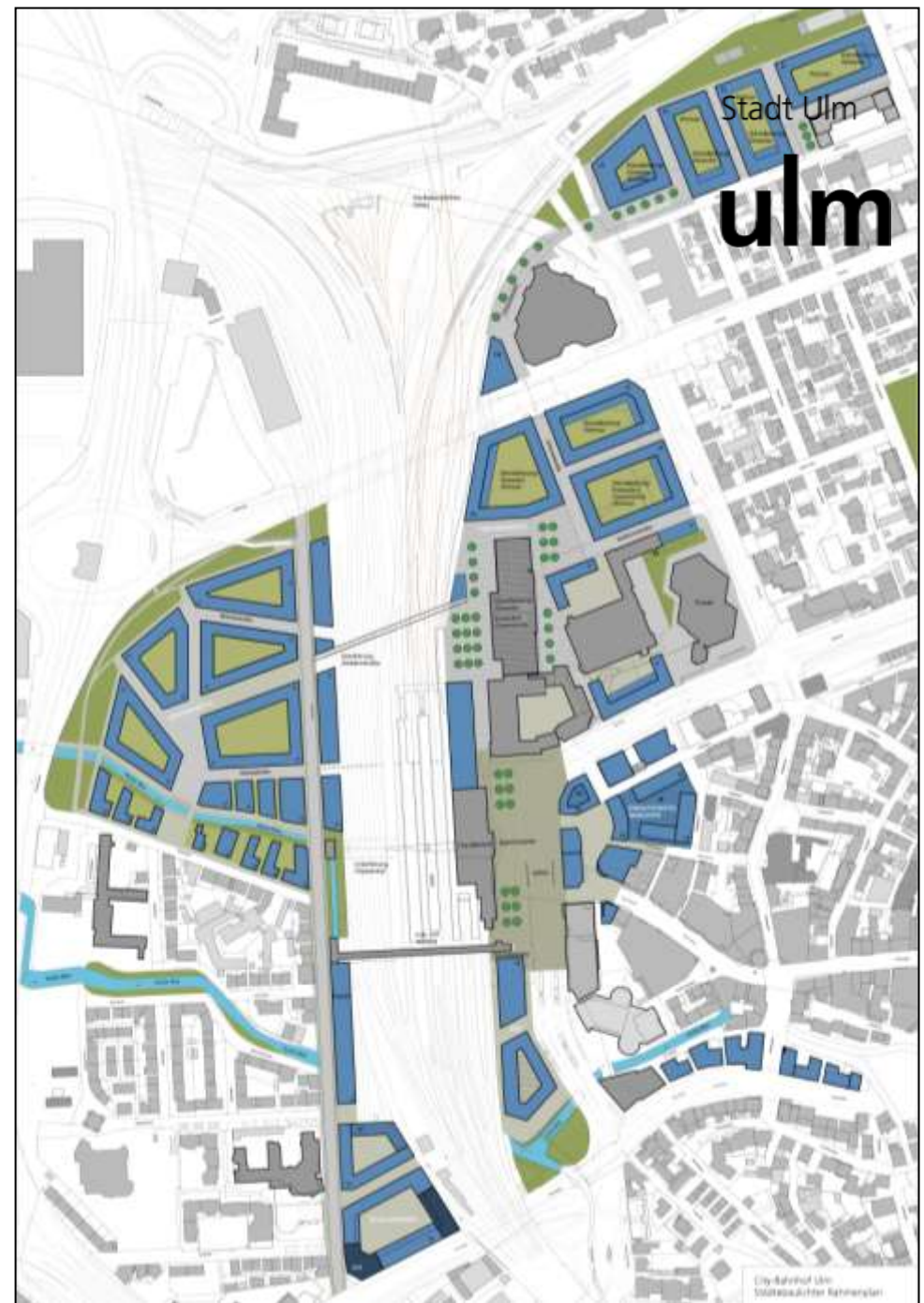
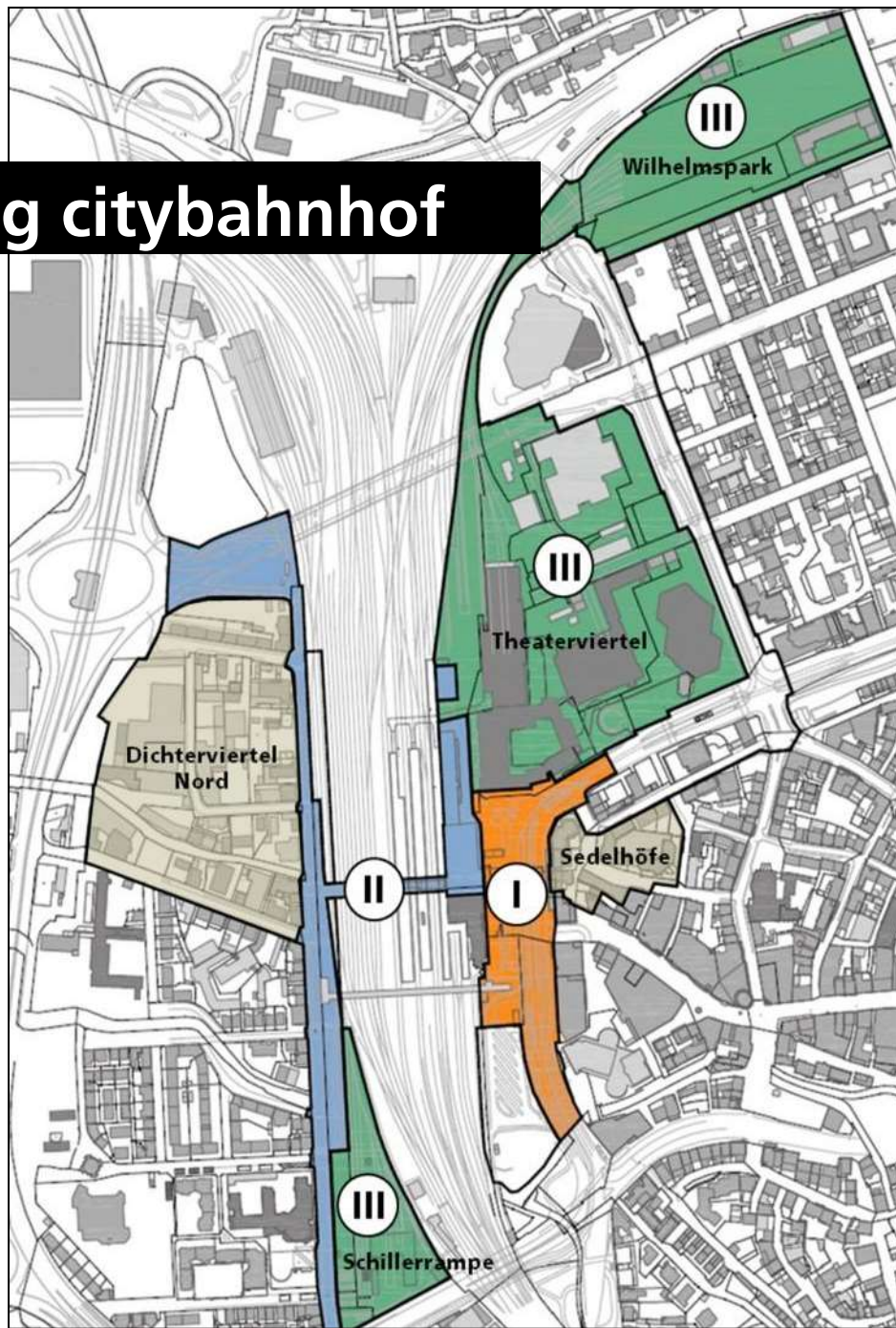


# Neubaustrecke Stuttgart Ulm



Fahrzeiten von Ulm	heute	zukünftig
Köln	3:12	2:42
Frankfurt	2:16	1:46
Mannheim	1:34	1:04
Stuttgart Hbf	0:54	0:28
Filderbahnhof/Flughafen	1:35	0:23

# Rahmenplanung citybahnhof

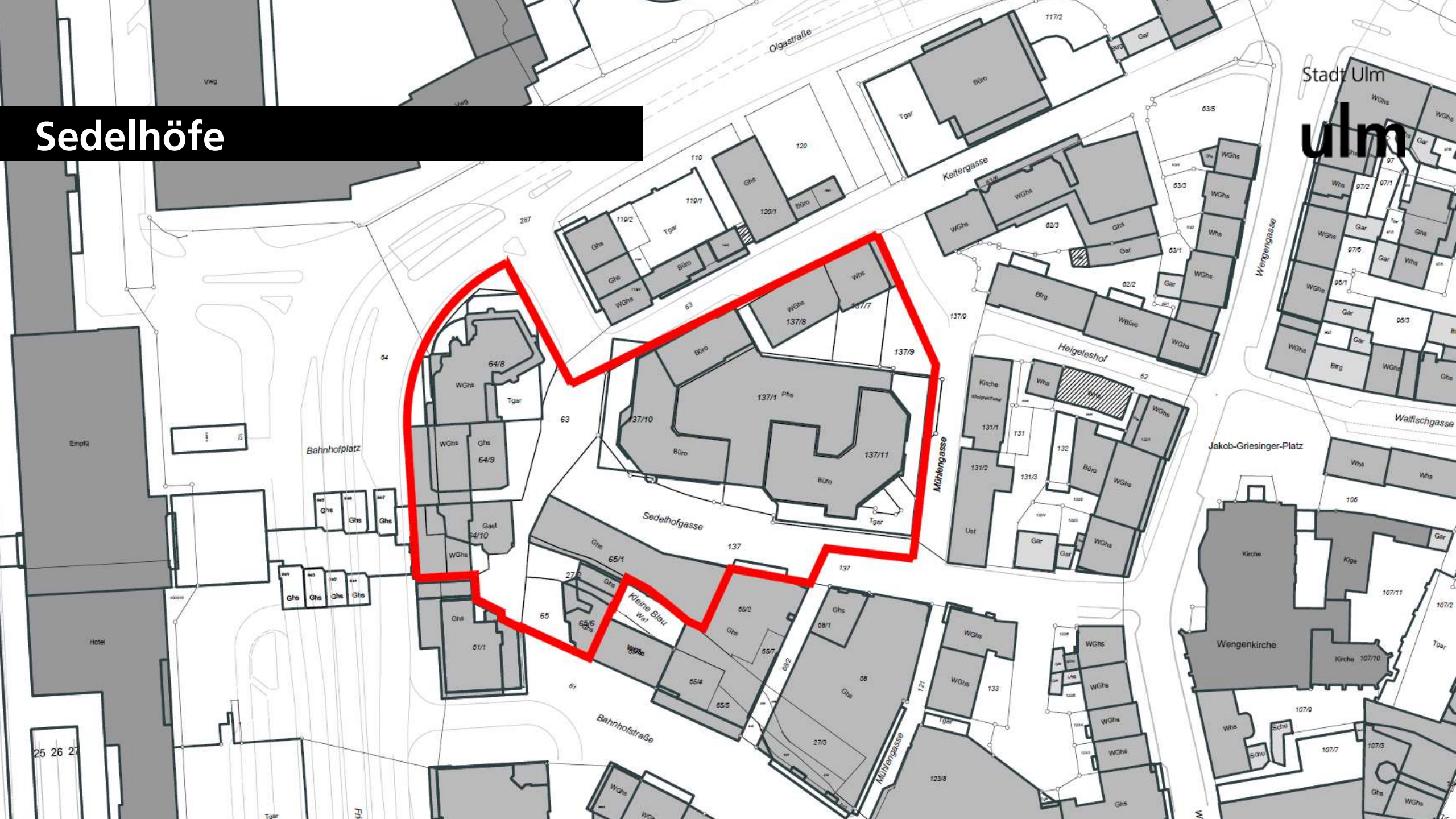




# Sedelhöfe

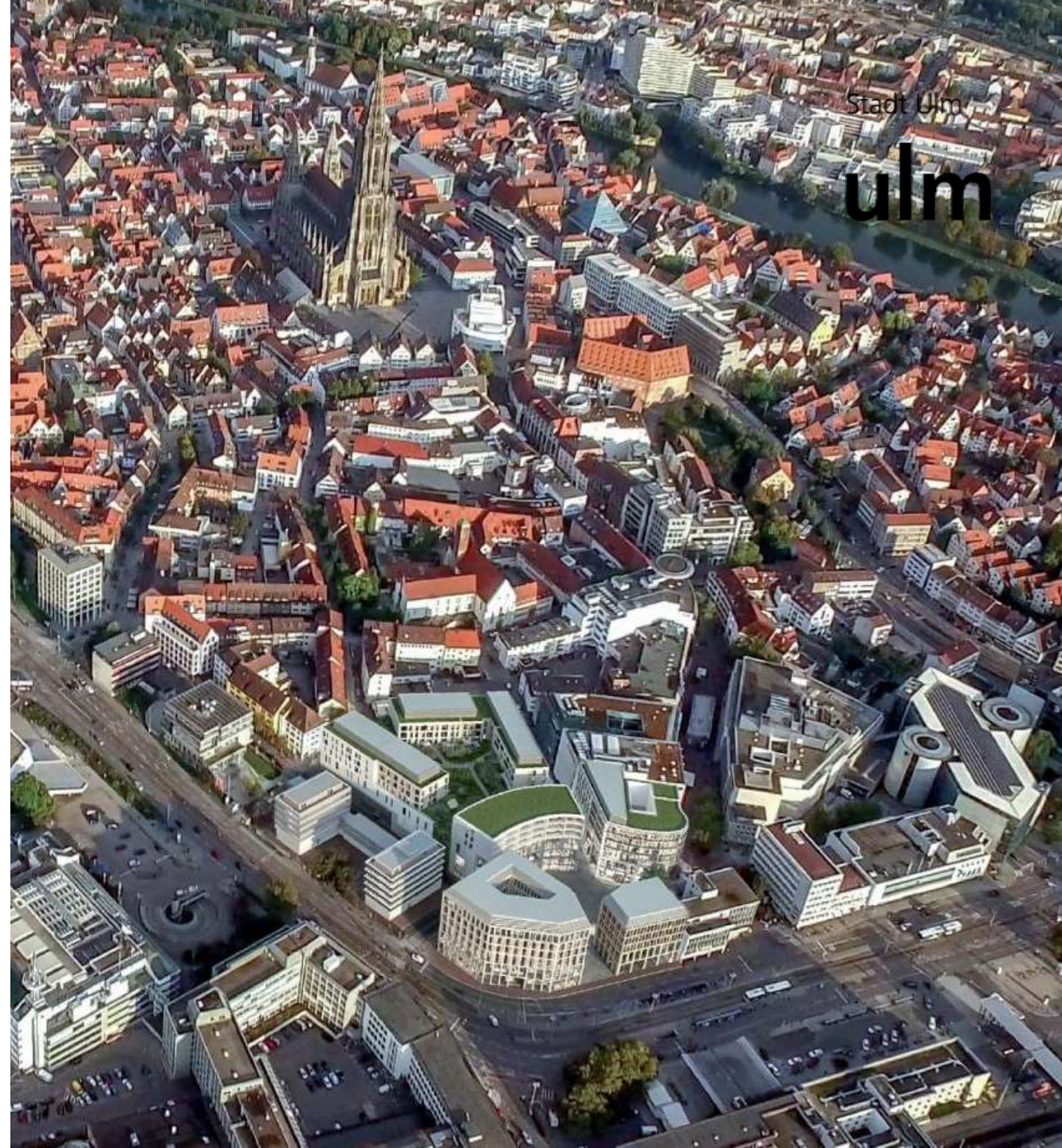
Stadt Ulm

# ulm





# Sedelhöfe

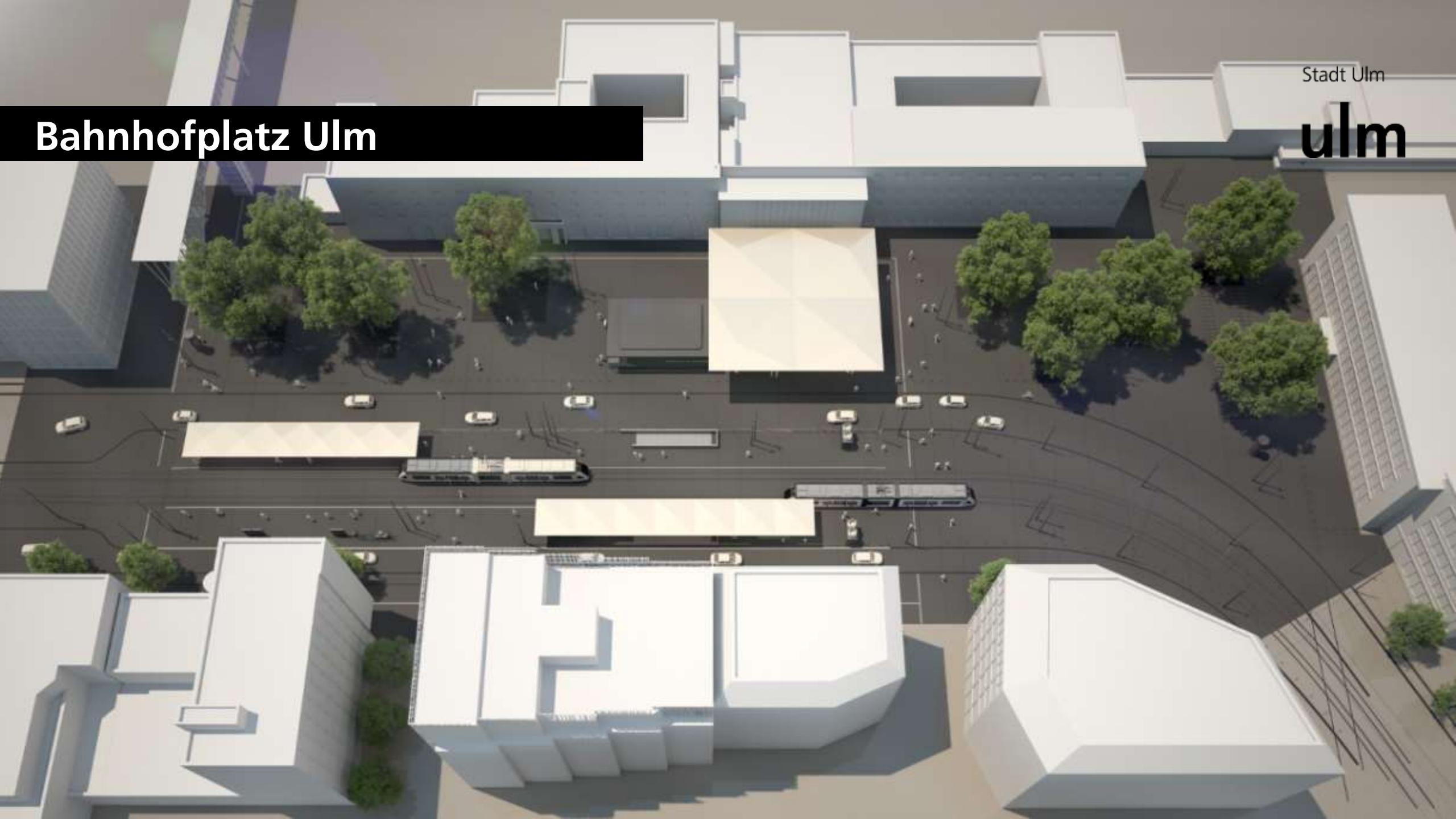




# Bahnhofplatz Ulm

Stadt Ulm

ulm





# Bahnhofplatz Ulm 2023



Stadt Ulm

ulm

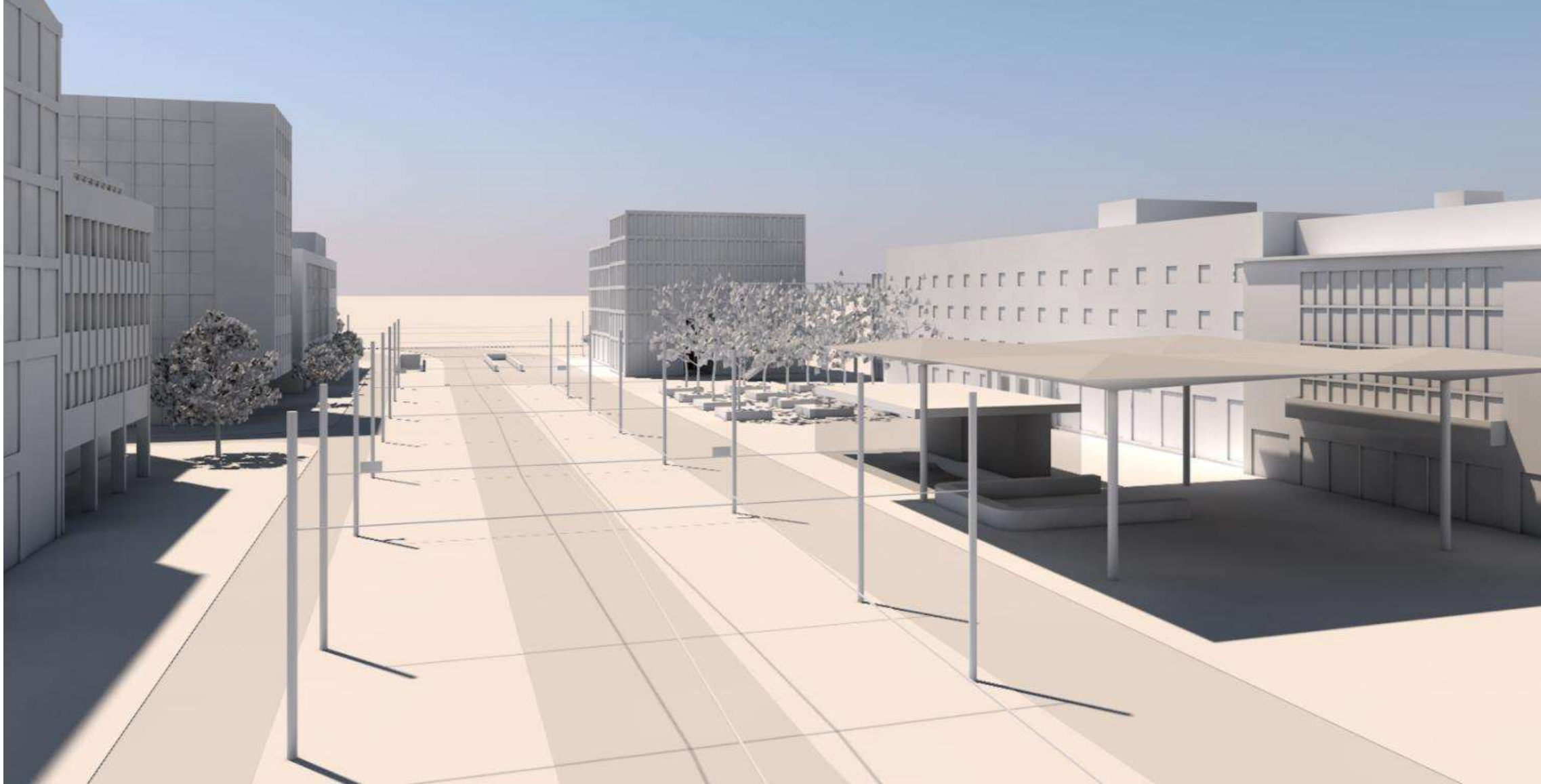


# stadträumlicher Abschluss

Stadt Ulm

ulm

ARGE  
HUMMERT  
HULLAK  
RANNOV  
ARCHITEKTEN

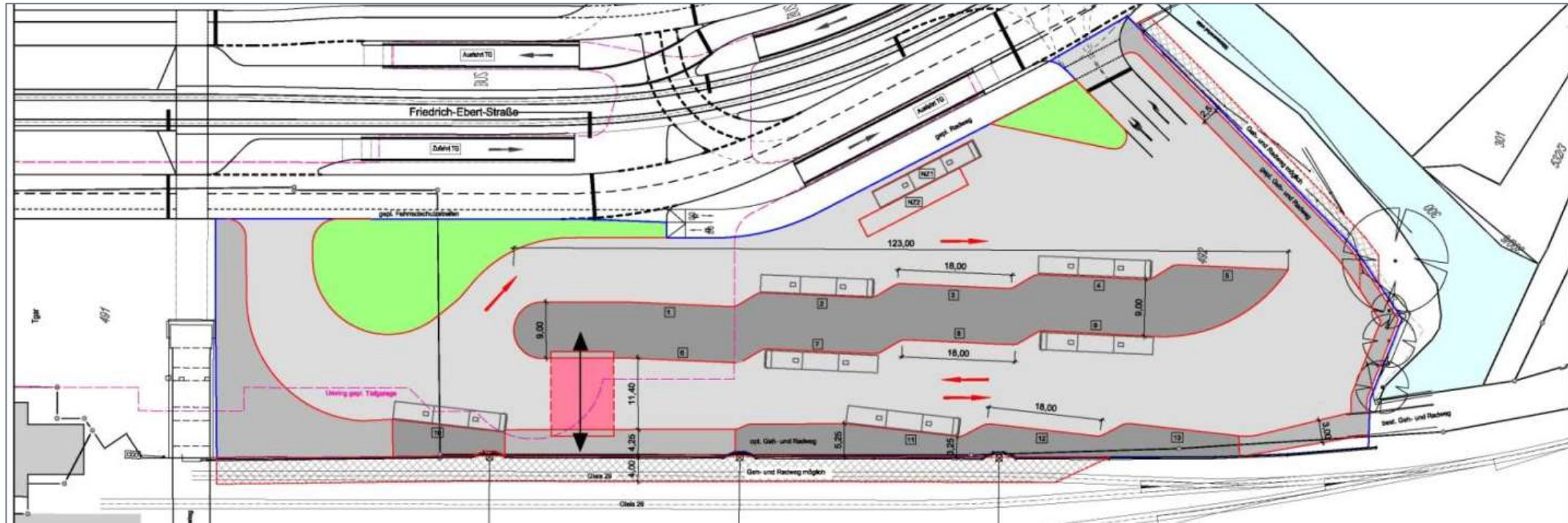
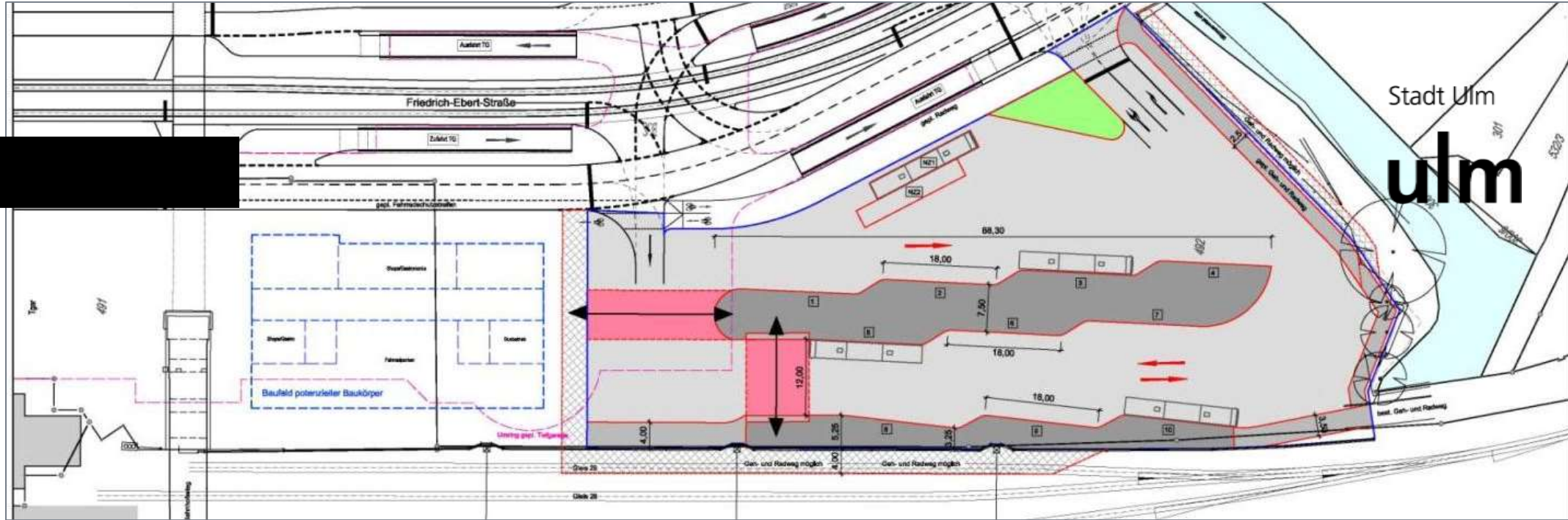




ZOB

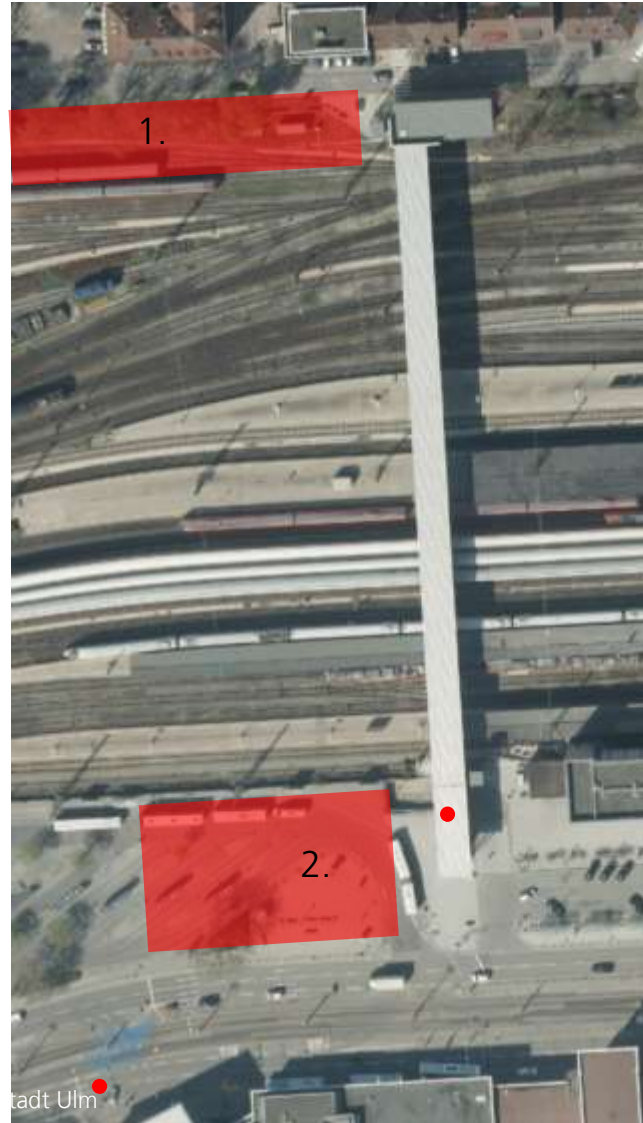
Stadt Ulm

ulm





# Fahrradparken



## Fahrradparken - dezentrale Verteilung

(Bedarf: bis zu 1.500 Stellplätze)

1. Radverkehr aus Westen:  
Fahrradabstellanlage im künftigen Parkhaus Schillerstraße
2. Radverkehr aus Süden:  
Fahrradparkhaus südlich des Bahnhofstegs  
(eigenständig oder integriert in einen Baukörper)
3. Radverkehr aus Norden und Osten:  
Fahrradabstellanlage Bahnhofplatz Nord

zuzüglich dezentraler Gruppen von Fahrradbügeln in geeigneten Bereichen auf dem Platz bzw. im Umfeld (Beispiele).



# Interims-Fahrradabstellanlage

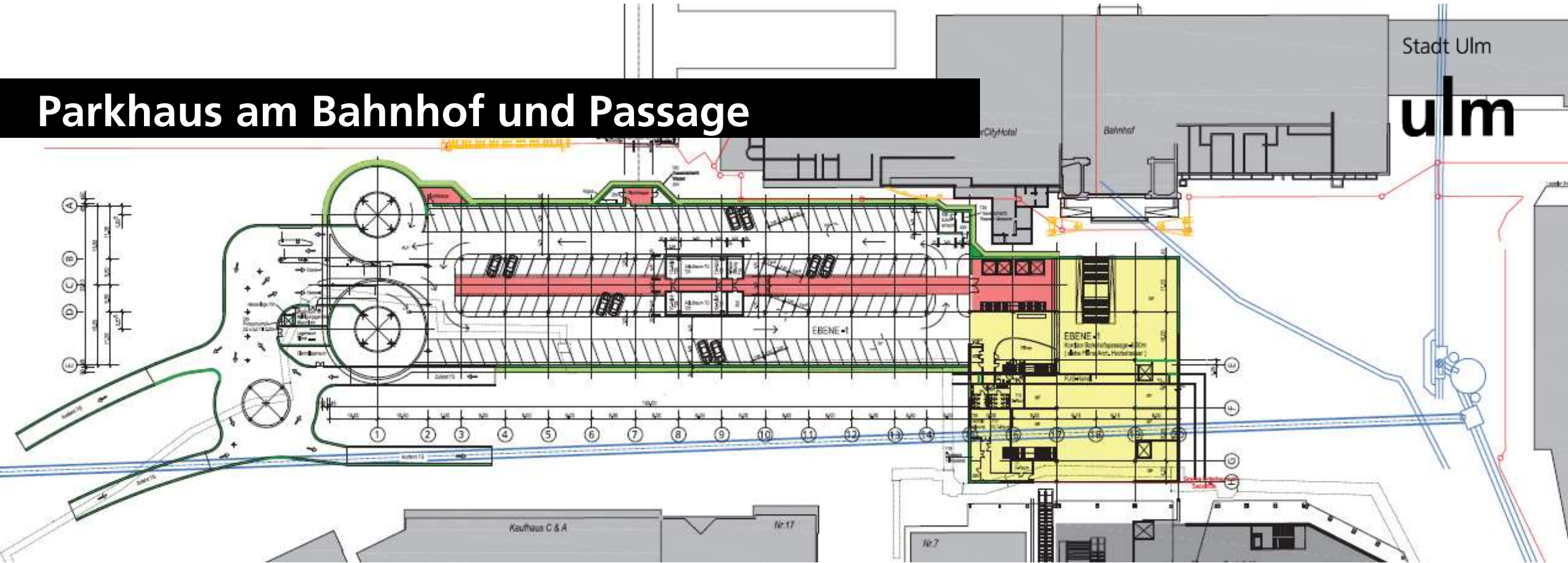
Stadt Ulm

ulm





# Parkhaus am Bahnhof und Passage



LÄNGSSCHNITT zw. Achse D-E  
(Hochpunkt Fahrbahn)





# Parkhaus am Bahnhof und Passage





Bauzeit

Stadt Ulm

ulm





# citybahnhof 2022

Stadt Ulm

ulm





# Dichterviertel



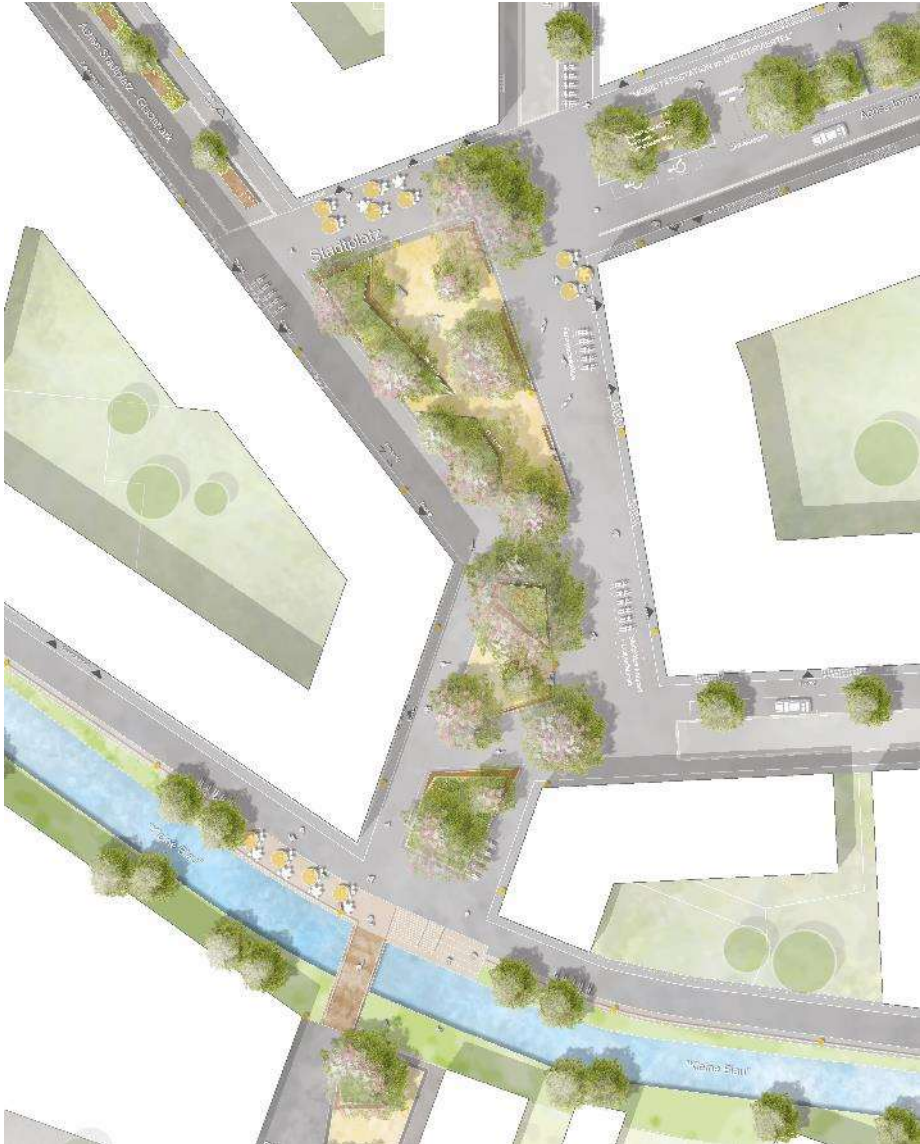


# Visualisierung aktueller Projekte





# Dichterviertel – öffentlicher Raum





**Vielen Dank für Ihre Aufmerksamkeit.**