



FUNDACION DE
INVESTIGACIONES
ECONOMICAS
LATINOAMERICANAS

La política pública y la ESM en Argentina

Juan Luis Bour

Economista jefe, FIEL

VI Conferencia Red SOPLA

Fundación Konrad Adenauer – Red SOPLA

Montevideo, Agosto 2015

Sobre el fracaso y el éxito de las naciones

ESM. Más allá de definiciones, es economía altamente competitiva con cohesión social. Reformas permanentes para sostener esos objetivos. Para resto: la cuestión de cómo llegar.

• Los países tienen éxito en cuanto incorporan innovación (o copian exitosamente). La innovación requiere emprendedores (empresarios). Los emprendedores / empresas florecen (mushrooms de Harberger) con derechos de propiedad bien definidos e instituciones (jurídicas, económicas, sociales) que apliquen (enforce) esos derechos.

• El “ambiente” positivamente asociado a la percepción de la sociedad sobre los emprendedores y de poder participar (estar involucrada) en los beneficios del crecimiento. La “Economía social de mercado” es un sistema exitoso para lograr cohesión y retroalimentar ese ambiente de crecimiento / desarrollo.

• La perspectiva de que “hay un futuro”: movilidad intergeneracional. En perspectiva más corta, impuestos y subsidios que no distorsionen, regulación de mercados para forzar competencia, y diseminar beneficios del crecimiento.

• Why nations fail? D. Acemoglu – J. Robinson, 2012

• Understanding the process of economic change. D. C. North, 2005

• Good capitalism, bad capitalism and the economics of growth and prosperity. W. J. Baumol, R. E. Litan, C. J. Schramm, 2007

• La igualdad de oportunidades en la Argentina. FIEL, 2008

Argentina

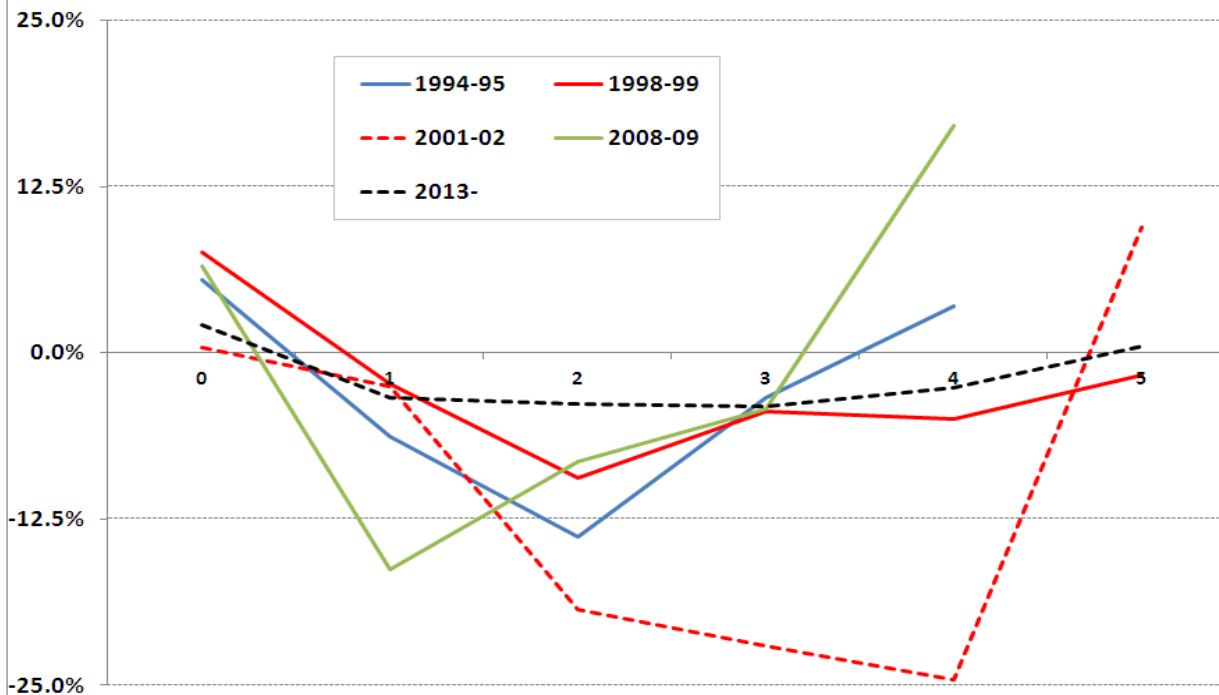
Para lograr ambiente en que la sociedad valora un contexto competitivo y el nacimiento de empresarios que lideran e innovan (en lugar de parásitos que extraen rentas) se requiere -en el caso argentino- un vasto rediseño institucional:

- Rediseño de instituciones y regulaciones para que las actividades económicas se desarrollen en contexto competitivo (doméstico y externo).***
- Derechos de propiedad bien definidos con sistema judicial que garantice cumplimiento de las normas (malos antecedentes en plano financiero y real).***
- Estabilidad del ordenamiento macro y microeconómico (la estabilidad del ordenamiento no garantiza la estabilidad macro, pero reduce la discrecionalidad).***
- Estado (nacional y subnacional) que sea accountable (rendir cuentas) y tenga capacidad para hacer cumplir las normas (NO implica Estado grande).***
- Diseño de políticas de educación, salud, vivienda, pensiones y laboral que aumenten la cohesión social.***

Todo esto es “back to normal”, pero es revolucionario en algunos países.

La crisis actual: una más en una sucesión de crisis

Crisis macroeconómicas recientes - Evolución del PIB
(variaciones t/t-1 PIB sa, anualizadas)

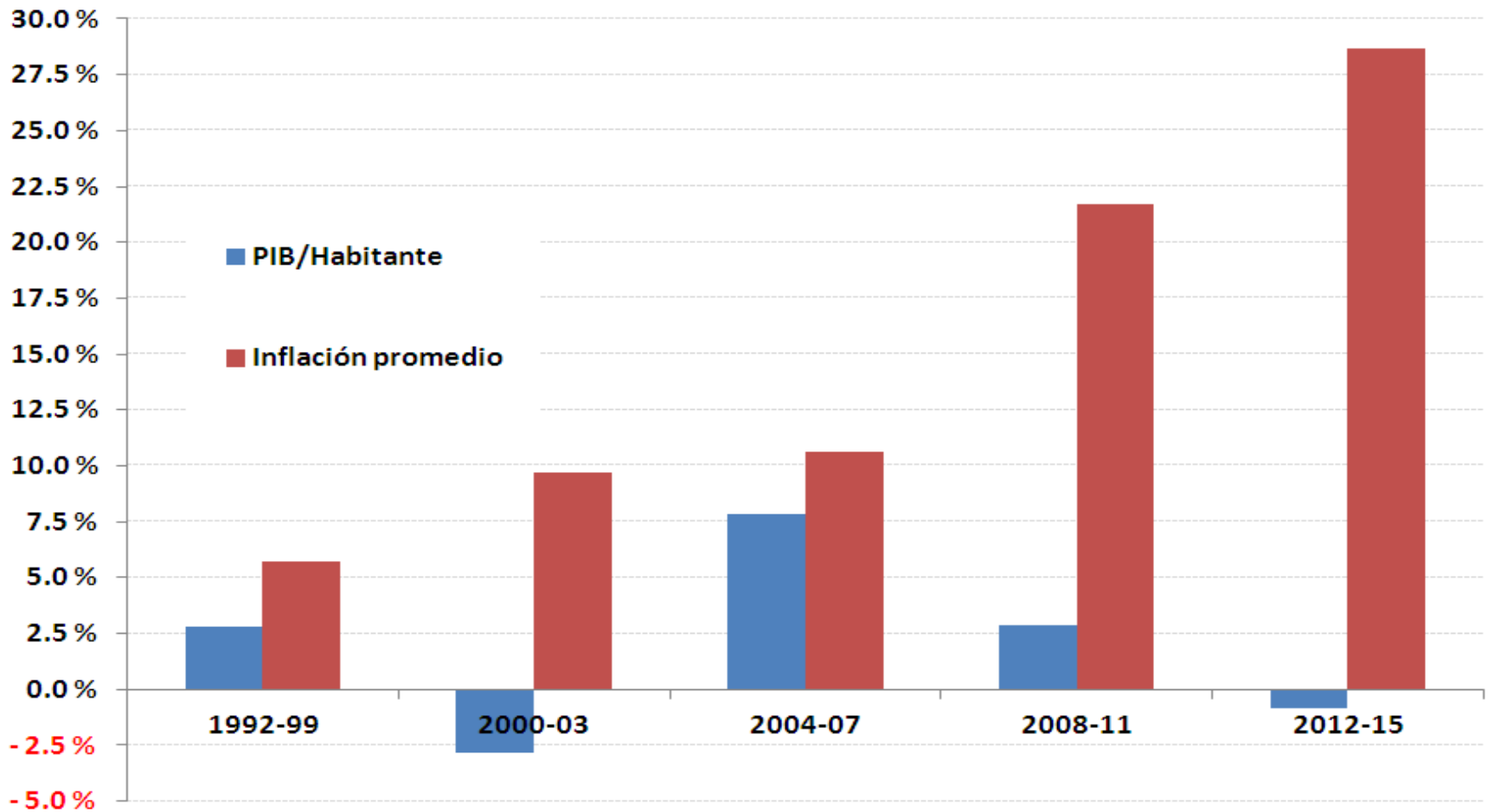


Crisis poco profunda y corta (2014.1 a 2015.1), ..., hasta la próxima.

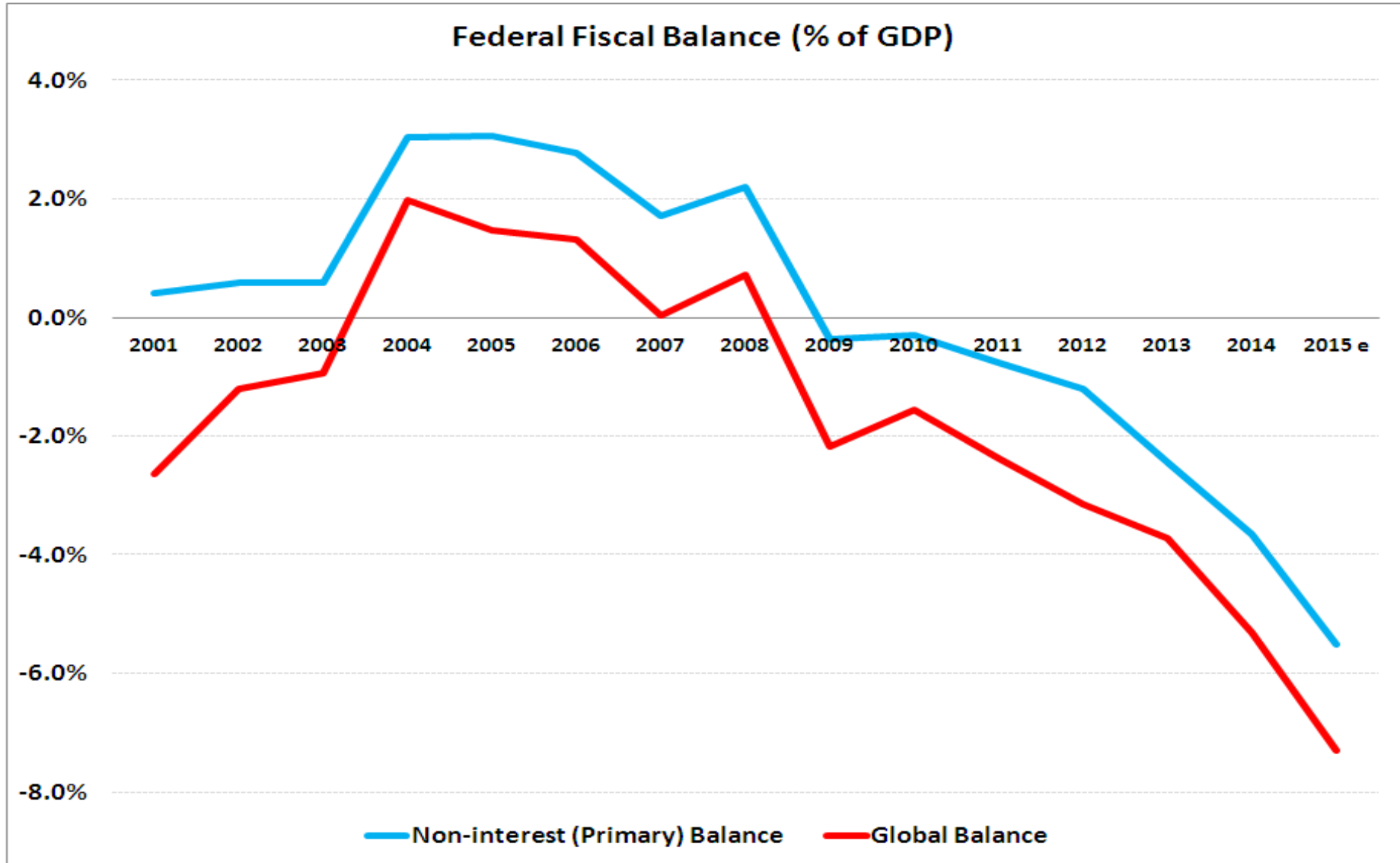
Old-fashion crisis por expansión de gasto durante bonanza de commodities, economía entró en déficit fiscal desde 2009 y de cuenta corriente desde 2013. Desorden fiscal → emisión monetaria → uso de reservas → represión (financiera, cambiaria, comercial, precios) → contracción del PIB → se generaliza represión

Se estanca Producto por habitante, alta inflación, cae productividad.

ARGENTINA - Crecimiento per cápita e inflación *Promedios anuales*

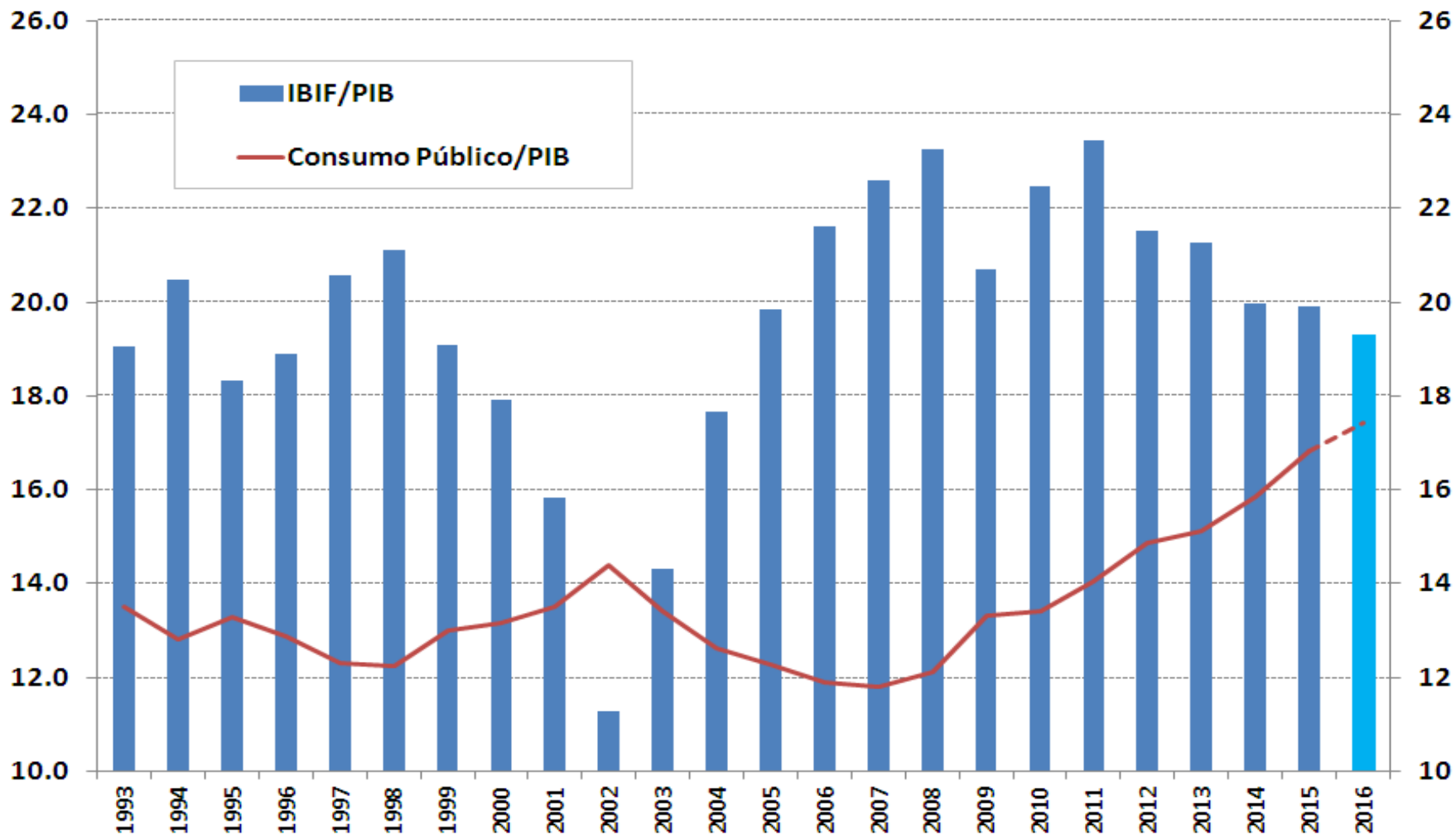


Déficit fiscal y presión tributaria record



Alza de gasto y empleo público (Consumo Público), cae inversión

Ratios IBIF y Consumo Público a PIB
(precios constantes)



Empleo

Changes in private and public employment

Year	Private employment		Public Employment	
	<i>level (eop)</i>	<i>Yoy % change (average)</i>	<i>level (eop)</i>	<i>Yoy % change (average)</i>
1990	100.0		100.0	
'90-2000	124.5	2.2%	94.3	-0.6%
'00-2010	147.7	1.7%	127.6	3.1%
'10-2015	147.7	0.0%	156.7	4.2%

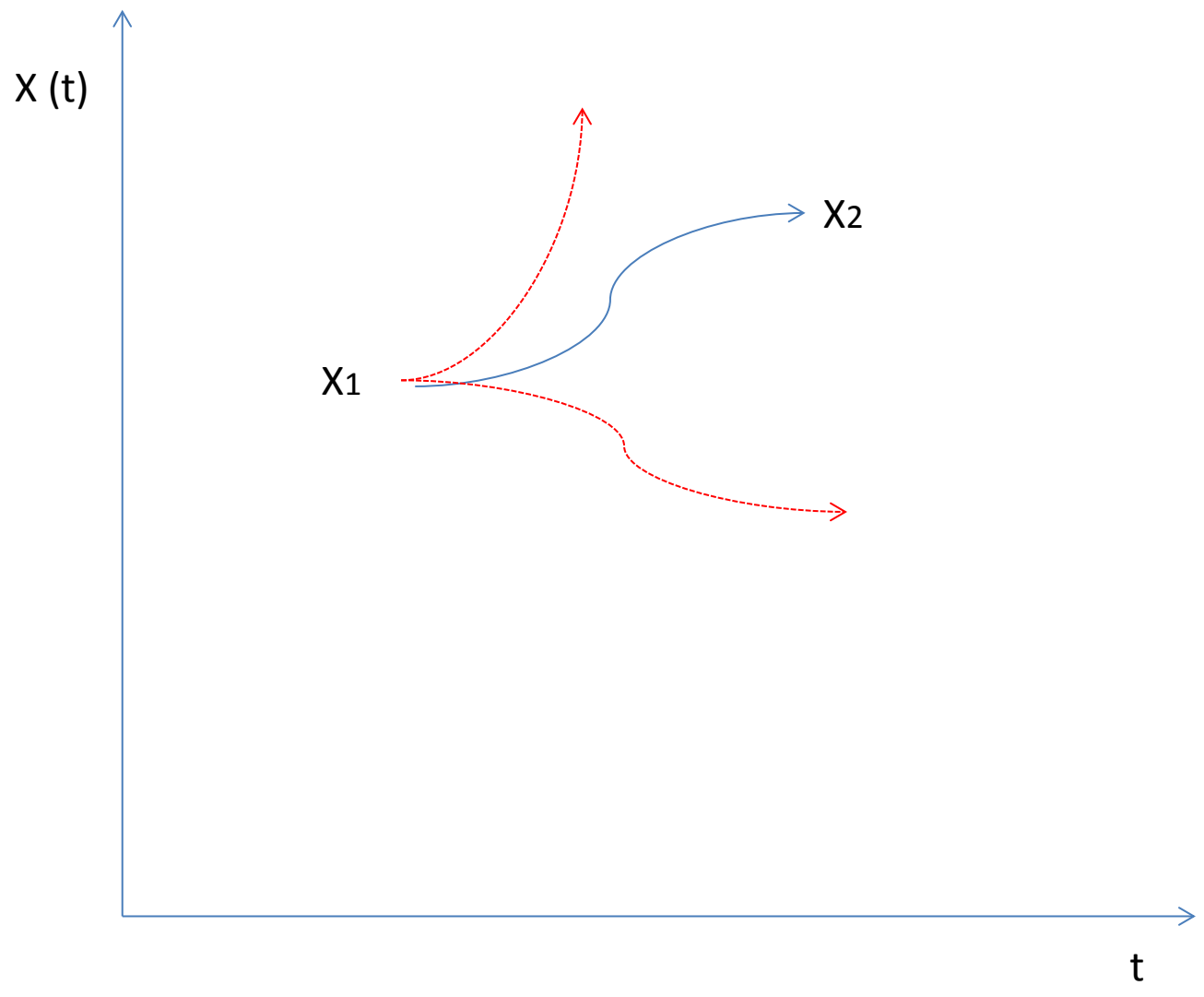
63% del empleo total es informal o público

Crisis y equilibrios

Mucho para ganar de volver a la normalidad (back to normal). Mucho más por reformar a partir de volver a la “normalidad institucional” de los ‘80-’90 (de baja calidad).

No confundir equilibrios en estática comparada (X_1, X_2) con la existencia (más unicidad y estabilidad global) de senderos dinámicos que llevan a un equilibrio particular ($X_1 \rightarrow X_2$).

Las crisis son oportunidades, pero no garantizan una solución determinada: se puede terminar en un equilibrio “bajo” o en uno “alto”. De la crisis del ‘89 (hiperinflación) se salió con una década de baja inflación y crecimiento, pero insostenible (indisciplina fiscal con TC fijo). De la crisis de Convertibilidad se salió usando stocks hasta nuevo shock que descarrila. Es una secuencia de “malos equilibrios”.



El contexto político

Movimiento político dominante (peronismo) se va adaptando a formas populistas cambiantes. Vacía de contenido otras alternativas políticas.

Extrema debilidad del sistema democrático fuera de las grandes ciudades.

Predomina caudillismo, cooptación a través de mecanismos de “cash & power”. Una sociedad de rent seekers (Buchanan), instituciones extractivas (Acemoglu). Lejos de mecanismos de destrucción creativa (Schumpeter).

Favorece este equilibrio bajo la aparición de cultivos de alta productividad (soja) o descubrimientos mineros (shale gas/oil), más fáciles de apropiar.

¿Puede surgir la ESM como alternativa?

- ***Crisis macroeconómica puede llevar a rediseños económicos (estabilidad en los '90 tras hiperinflación) y/o institucionales (1982/83: democracia, tras la casi-guerra con Chile en 1979 y la guerra de Malvinas en 1982).***
 - O sea, hubo cambios importantes tras las grandes crisis recientes.
- ***La Constitución argentina es “exótica” a las instituciones que venían de su cultura, y aún así se impuso (ni siquiera existía una burguesía que la demandara). Un ejemplo de instituciones que se adoptan aún sin “relato” (o “consenso valorativo”).***
 - O sea, hay ejemplos de “importación” institucional (no sólo en siglo XIX).
- ***Conjetura. Las formas de ESM que pueden aparecer en países de LATAM serán –en su caso- diversas, con alguna (mayor o menor) conexión a la cultura propia, modeladas por diferencias económicas apreciables entre economías más complejas (Argentina, Chile, Brasil) o más simples (Venezuela, Ecuador).***
 - O sea, es tiempo de pensar en modalidades “parientes” de un diseño institucional más complejo, la ESM.